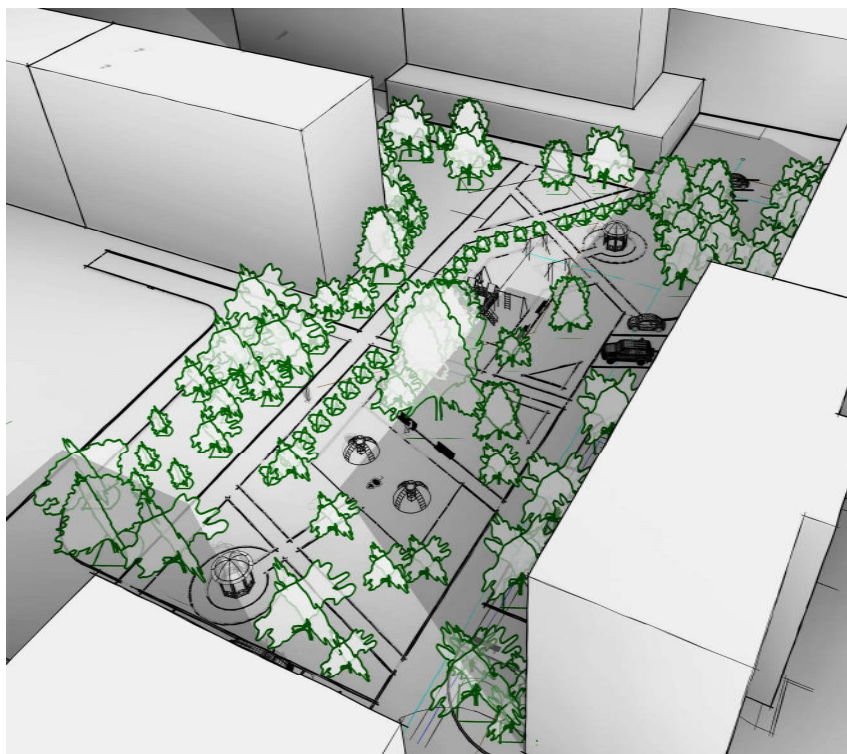


РОССИЙСКАЯ ФЕДЕРАЦИЯ  
г. Горячий Ключ



## Благоустройство внутриворобой территории по адресу:

Краснодарский край, г. Горячий Ключ, ул. Революции, д.3

## ДИЗАЙН-ПРОЕКТ

Ведомость рабочих чертежей основного комплекта

Лист	Наименование	Примечание
0	Обложка	
1	Общие данные	
2	Ситуационная схема	
3	Современное использование территории (топоснова)	
4	Фотофиксация существующего состояния дворовой территории	
5	Схема планировочной организации земельного участка	
6	Схема расположения малых архитектурных форм	
7	Фотопривязка, вид 1	
8	Фотопривязка, вид 2	
9	Фотопривязка, вид 3	
10	3D виды	
11	Малые архитектурные формы	
12	Малые архитектурные формы	

Климатические условия

1. Климатический район строительства - III Б (СНиП 23-01-99\*)
2. Сейсмичность площадки строительства - 8 баллов (карта В)
3. Район по ветровому давлению II (СНKK 20-303-2002) - 0,38кПа (38кгс/м<sup>2</sup>) (расч.)
4. Район по весу снегового покрова II (СНKK 20-303-2002) - 1,2кПа (120кгс/м<sup>2</sup>) (расч.)
5. Средняя температура наиболее холодной пятидневки - 19°  
Нормативная глубина промерзания грунта (СНиП 23-01-99\*) - 0,8м.

Пояснительная записка

1. Место расположения объекта - Краснодарский край г. Горячий Ключ, ул. Революции, двор дома №3
2. Цель проекта - привести состояние дворовой территории и расположенных на ней объектов в эстетически приятный вид, создать здоровые, целесообразные и благоприятные условия для жизни.
3. В настоящее время данная дворовая территория лишена должной организации, а имеющиеся малые архитектурные формы требуют ремонта и переноса в более подходящие места.
4. На асфальтовые проезды требуется нанесение разметки для организации автопарковочных мест
5. Эскизным проектом предусмотрены пешеходные дорожки из брусчатки, предусмотрена организация детских площадок и площадок для отдыха взрослых
6. Проектом предусмотрено размещение новых малых архитектурных форм, а также восстановление существующих (покраска и перенос в более подходящие места) см. схему обустройства лист 4.
7. Все существующее озеленение сохраняется и дополняется новыми деревьями и кустарниками, также проектом предусмотрено размещение цветников.
8. Предусмотрено размещение парковых скамеек
9. Предусмотрено размещение урн для мусора

Ведомость ссылочных и прилагаемых документов

Обозначение	Наименование	Примечание
ГОСТ 21.1001-2009	Система проектной документации для строительства	

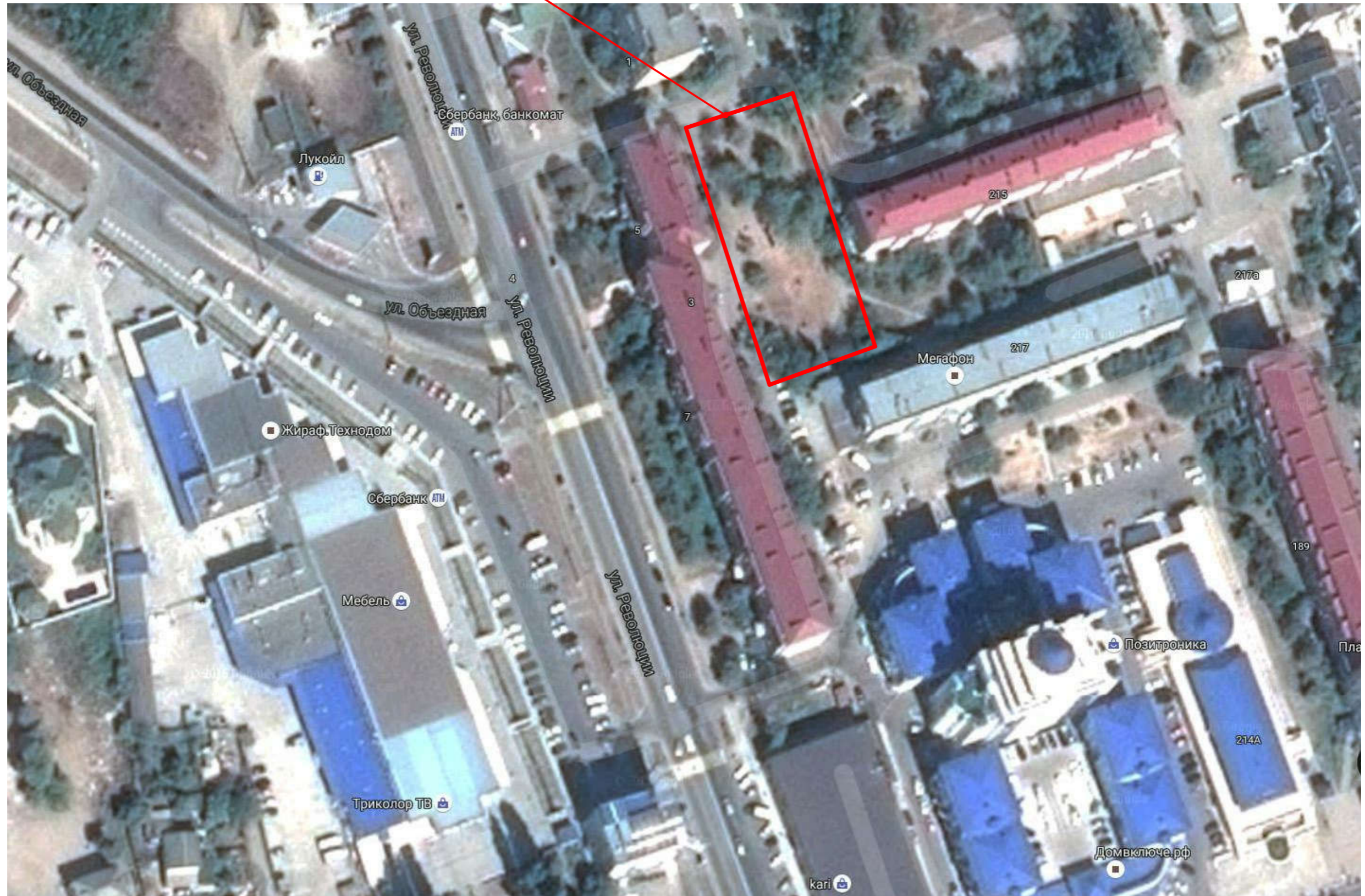
Согласовано			
Взам. инв. №			
Подп. и дата			
Инв. № подл.			

Изм.	Кол.уч.	Лист	№ док.	Подпись	Дата	<b>2017 - ГП</b>	Лист
							1



# Ситуационная схема

Предполагаемое обустройство  
дворовой территории по адресу ул.  
Революции д. 3.

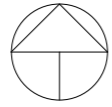


Согласовано			
Инв. № подл.	Подп. и дата	Взам. инв. №	

Изм.	Кол.уч.	Лист	№ док.	Подпись	Дата

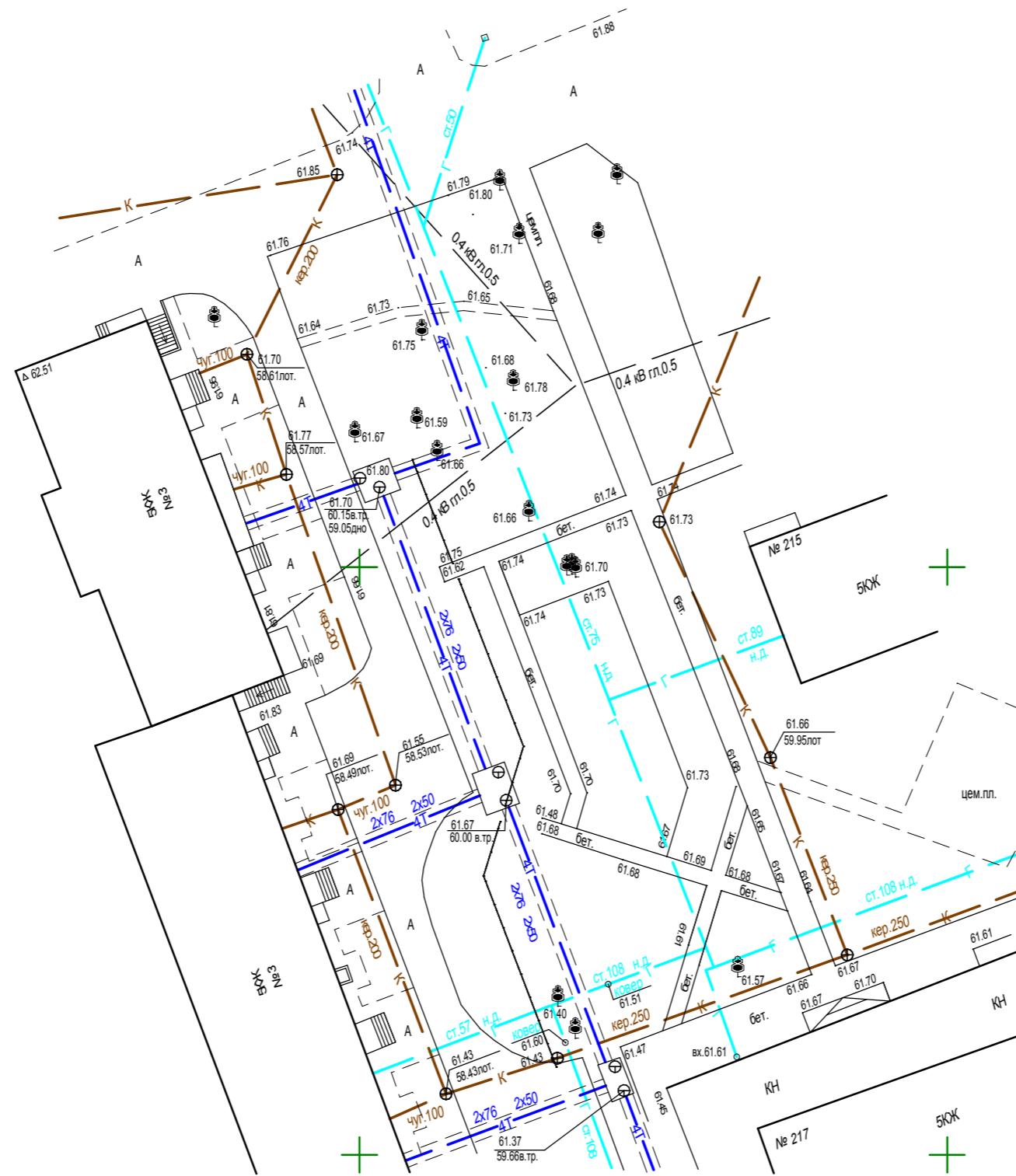
2017 - ГП





# Современное использование территории

1:500



Согласовано	

Инв. № подл.	
Подп. и дата	
Взам. инв. №	

Изм.	Кол.уч.	Лист	№ док.	Подпись	Дата

2017 - ГП



# Фотофиксация существующего состояния дворовой территории



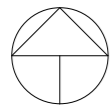
Согласовано	

Инв. № подл.	Подп. и дата	Взам. инв. №

Изм.	Кол.уч.	Лист	№ док.	Подпись	Дата

2017 - ГП





# Схема планировочной организации земельного участка

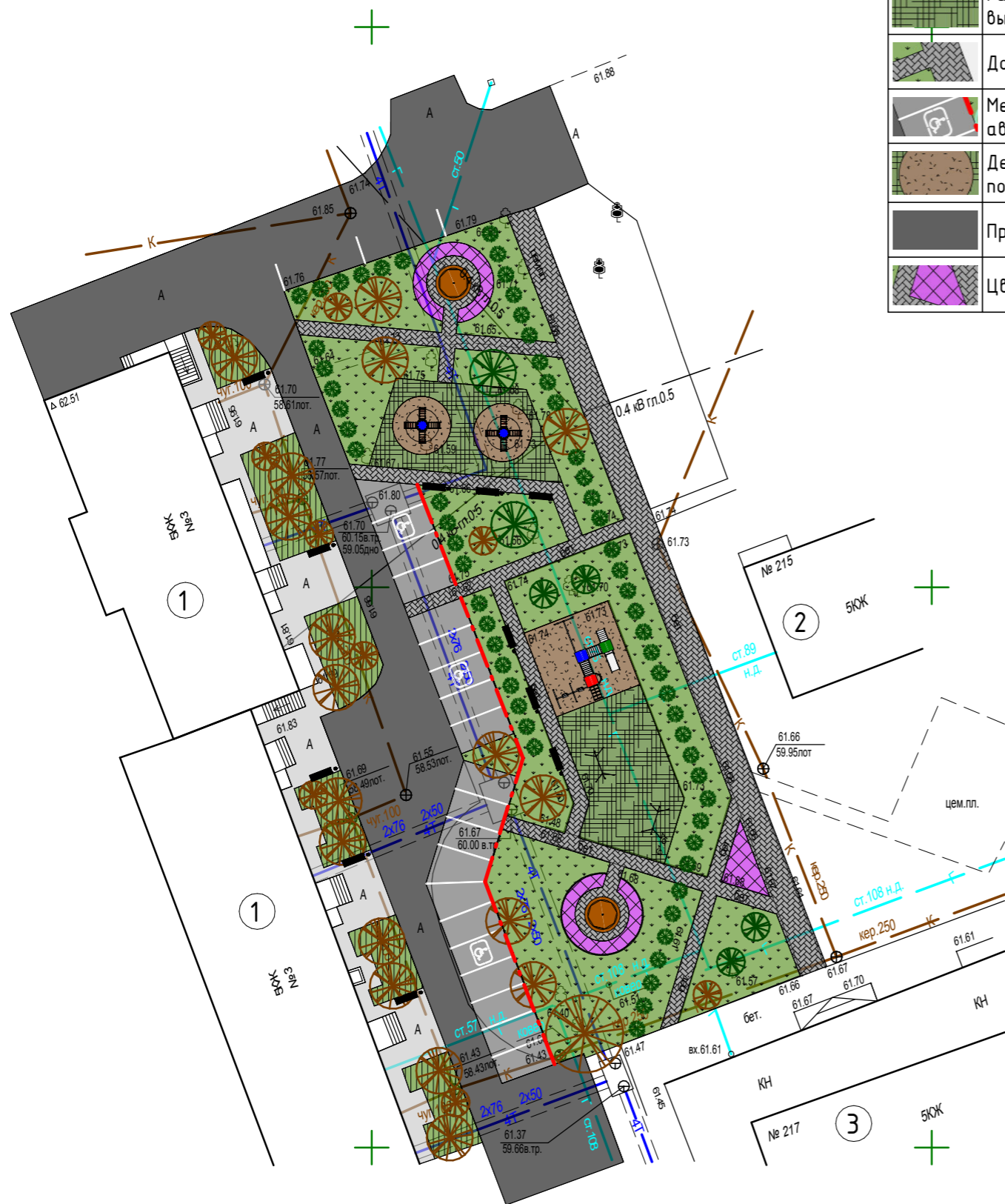
1: 500

## Ведомость покрытий

Условное обознач.	Наименование	Тип.	Площадь покрытия	Бордюр из бортового камня
	Газон обыкновенный (проект)	тип 2	877,19 м <sup>2</sup>	БР-100.20.8 L=620м
	Газон сущ.		210,40 м <sup>2</sup>	
	Газон устойчивый к вытаптыванию (проект)	тип 4	187,76 м <sup>2</sup>	
	Дорожки из брусчатки (проект)	тип 1	404,30 м <sup>2</sup>	
	Места для временной парковки авто (проект).		263,42 м <sup>2</sup>	
	Детская площадка с резиновым покрытием (проект)	тип 3	106,48 м <sup>2</sup>	
	Проезд сущ.		923,38 м <sup>2</sup>	
	Цветник (проект)		55,24 м <sup>2</sup>	

## Условные обозначения

Условное обознач.	Наименование	Примеч.
	Газон обыкновенный (проект)	тип 2
	Газон сущ.	
	Газон устойчивый к вытаптыванию (проект)	тип 4
	Дорожки из брусчатки (проект)	тип 1
	Места для временной парковки авто (проект).	
	Детская площадка с резиновым покрытием (проект)	тип 3
	Проезд сущ.	
	Цветник (проект)	
	Деревья, кустарники сущ.	
	Деревья, кустарники проект.	
	Ограждение	



## Ведомость элементов озеленения

Условное обознач.	Наименование	Площадь покрытия	Возраст, лет	Кол-во, шт.	Примечание
	Газон обыкновенный (проект)	877,19 м <sup>2</sup>			
	Газон сущ.	210,40 м <sup>2</sup>			
	Газон устойчивый к вытаптыванию (проект)	187,76 м <sup>2</sup>			
	Цветник (проект)	55,24 м <sup>2</sup>			
	Деревья существующие				
	Деревья проект. (саженцы местных пород)		2-5	8	
	Кустарник проект. (саженцы местных пород)		2-5	60	

Согласовано

Взам. инв. №

Подп. и дата

Инв. № подл.

Экспликация зданий и сооружений и типы покрытий см. лист 6

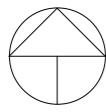
Изм.	Кол.уч.	Лист	№ док.	Подпись	Дата

2017 - ГП

Лист

5

Формат: А3А



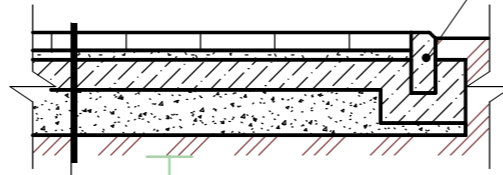
# Схема расположения малых архитектурных форм

1:500



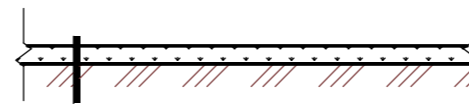
## Покрывие тип 1

БР 100.20.8  
ГОСТ 6665-91



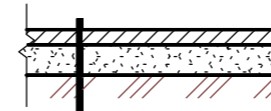
Плитка бетонная тротуарная по ГОСТ 17608-91  
Песок по ГОСТ 8736-93 укрепленный портландцементом М400 ГОСТ 10128-85 в колл. 12% - 30мм  
Армированная бетонная подготовка - 100мм  
Гравийно песчаная смесь С6 по ГОСТ 8267-93 - 150  
Местный грунт

## Покрывие тип 2



Газон обыкновенный, растительный слой - 20мм  
Местный грунт

## Покрывие тип 3

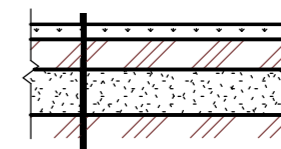


Резиновое покрытие  
Уплотненная песчаная смесь  
Геотекстиль  
Местный грунт

## Ведомость малых архитектурных форм

Поз.	Наименование	Количество	Услов. обознач.
1	Беседка инд. изготовления (проект)	2	
2	Детский игровой городок "Идальго 6" (проект)	1	
3	Детский игровой городок (сущ.) требуется восстановление	2	
4	Парковая скамья + урна для мусора (проект)	11	
5	Перекладина (сущ.) требуется восстановление	2	
6	Ограждение	L=55м h=0,5м	

## Покрывие тип 4



Газон устойчивый к вытаптыванию  
Плодородный слой - 100  
Песчаная подушка - 150  
Геотекстиль  
Местный грунт

## Экспликация зданий и сооружений

№ на схеме	Наименование	Примечание
1	Многоквартирный жилой дом №3 по ул. Революции	Сущ.
2	Многоквартирный жилой дом №215 по ул. Ленина	Сущ.
3	Многоквартирный жилой дом №217 по ул. Ленина	Сущ.

Согласовано

Взам. инв. №

Подл. и дата

Инв. № подл.

Изм.	Кол.уч.	Лист	№ док.	Подпись	Дата

2017 - ГП

Лист

6



Фотопривязка, вид 1



Согласовано

Инв. № подл.      Подп. и дата      Взам. инв. №

Изм.	Кол.уч.	Лист	№ док.	Подпись	Дата

2017 - ГП



Фотопривязка, вид 2



Созласобано	

Инв. № подл.	
Подл. и дата	
Взам. инв. №	

Изм.	Кол.уч.	Лист	№ док.	Подпись	Дата

2017 - ГП



Фотопривязка, вид 3



Согласовано	

Инв. № подл.	Подп. и дата	Взам. инв. №

Изм.	Кол.уч.	Лист	№ док.	Подпись	Дата

2017 - ГП



Согласовано


Инв. № подл.	Подп. и дата	Взам. инв. №



Изм.	Кол.уч.	Лист	№ док.	Подпись	Дата

2017 - ГП



## Беседка для отдыха взрослых (2шт.)

Индивидуального изготовления (возможно применение заводских аналогов)



## Парковая скамья, и урна для мусора (11шт.)

(возможно применение аналогов)



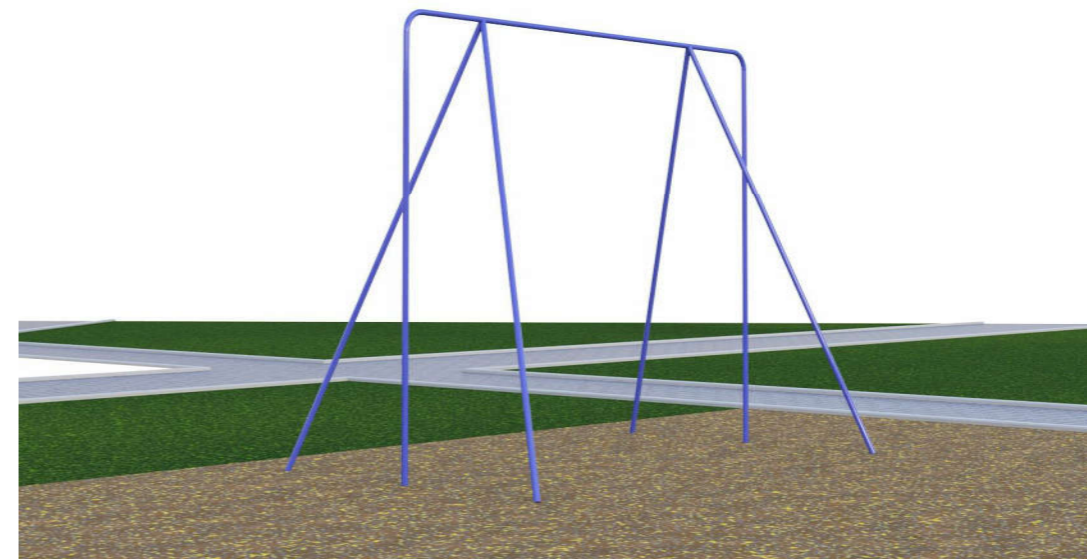
## Детский городок (2шт.)

Данный городок существует на дворовой территории в кол. 2шт. (требуется восстановление в виде пркраски, и перенос в проектное расположение)



## Перекладина (2шт.)

Данный городок существует на дворовой территории в кол. 2шт. (требуется восстановление в виде пркраски, и перенос в проектное расположение)



Согласовано

Взам. инв. №

Подп. и дата

Инв. № подл.

Изм.	Кол.уч.	Лист	№ док.	Подпись	Дата

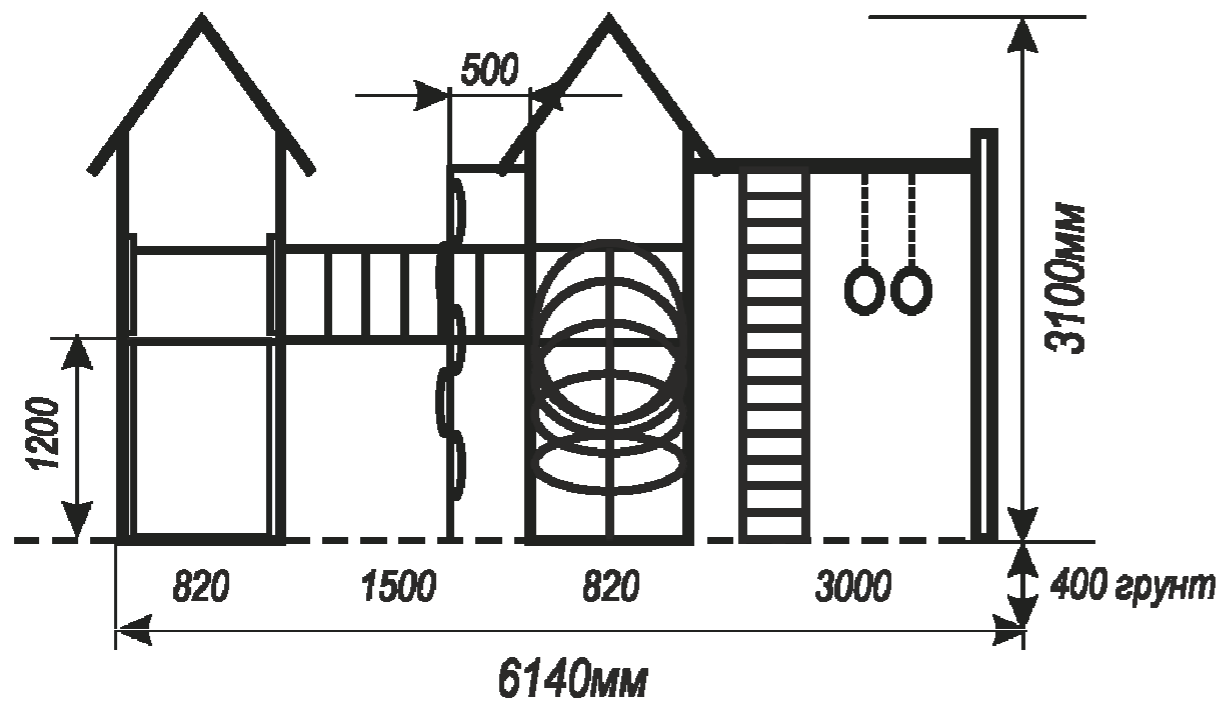
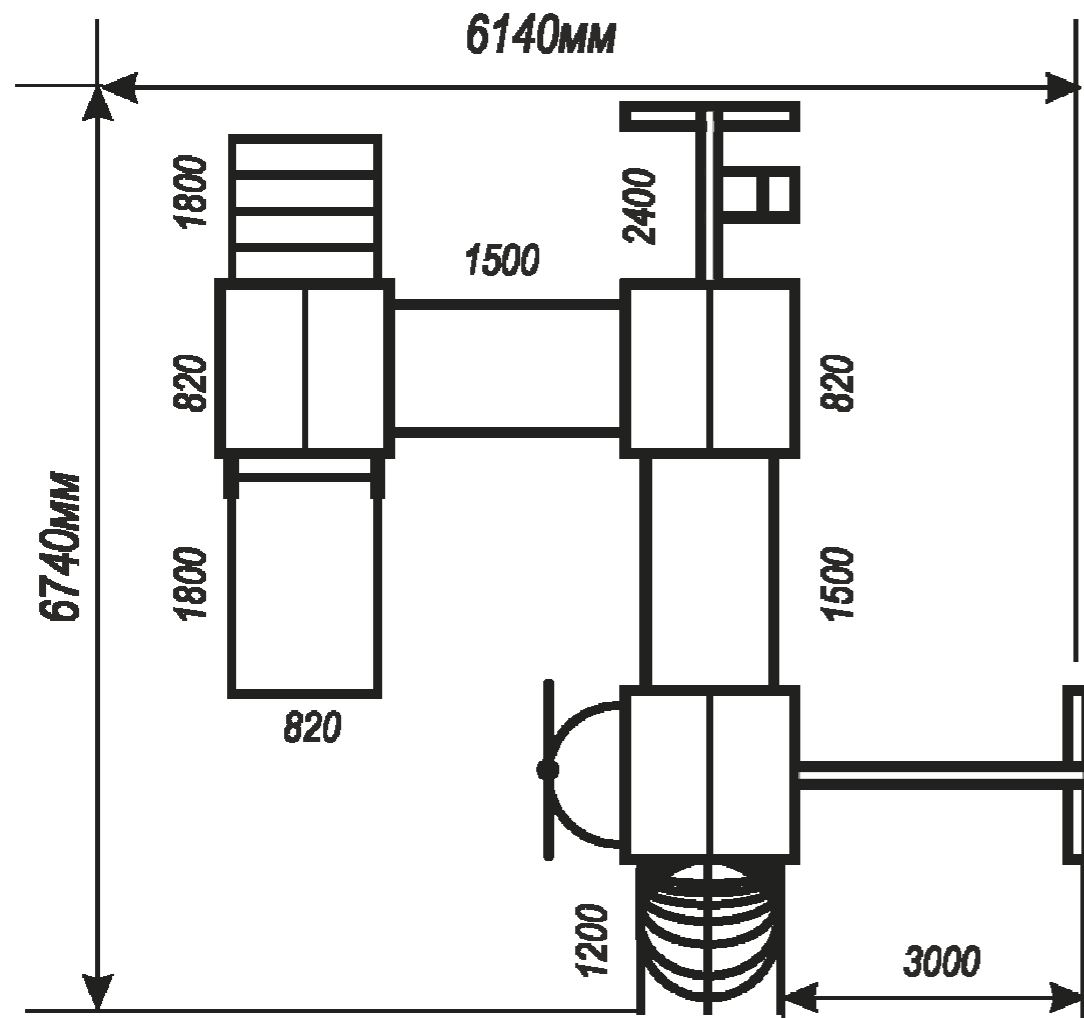
2017 - ГП

Лист

11



# Детский городок "Идальго - 6"



Согласовано

Взам. инв. №

Подп. и дата

Инв. № подл.

Изм.	Кол.уч.	Лист	№ док.	Подпись	Дата

2017 - ГП

Лист

12