



**СТРОЙ-
ИНЖЕНИРИНГ**

ЗАО «Стройинжиниринг»
350000, г. Краснодар, ул. Горького, 138
тел./факс (861)251-16-84
e-mail: secretary@stroingeniring.ru

**Свидетельство СРО НП «КубаньСтройИзыскания»
№ 0297.05-2009-2310082600 от 22 сентября 2015 г.**

Заказчик – ООО «РН-Краснодарнефтегаз»

**Капитальный ремонт нефтепровода от ГУ-4 до
резервуарного парка (1773 м)**

ПРОЕКТ ПЛАНИРОВКИ И МЕЖЕВАНИЯ ТЕРРИТОРИИ

2163316/0965Д-ПП-003.021.000-ППТ.1

Том 1

Основная часть проекта планировки

2016 г.



**СТРОЙ-
ИНЖЕНИРИНГ**

ЗАО «Стройинжиниринг»
350000, г. Краснодар, ул. Горького, 138
тел./факс (861)251-16-84
e-mail: secretary@stroiiengineering.ru

**Свидетельство СРО НП «КубаньСтройИзыскания»
№ 0297.05-2009-2310082600 от 22 сентября 2015 г.**

Заказчик – ООО «РН-Краснодарнефтегаз»

**Капитальный ремонт нефтепровода от ГУ-4 до
резервуарного парка (1773 м)**

ПРОЕКТ ПЛАНИРОВКИ И МЕЖЕВАНИЯ ТЕРРИТОРИИ

2163316/0965Д-ПП-003.021.000-ППТ.1

Том 1

Основная часть проекта планировки

Главный инженер



О. Э. Белоусова

Главный инженер проекта


М.В. Сапунков

Изм.	№ док.	Подп.	Дата


2016 г.

Взам. инв. №
Подпись и дата
Инв. № подл.

Обозначение	Наименование	Примечание (страница)
2163316/0965Д-ПП-003.021.000-ППТ.1-С	Содержание тома 1	2
2163316/0965Д-ПП-003.021.000-СД	Состав документации	3
2163316/0965Д-ПП-003.021.000-ППТ.1-ПЗ	Текстовая часть	4
	Графическая часть	
2163316/0965Д-ПП-003.021.000-ППТ.1 л.1, 2	Чертеж планировки территории (М1:1000)	15
2163316/0965Д-ПП-003.021.000-ППТ.1 л.3	Схема расположения элементов планировочной структуры (М 1:50000)	17

Изм.	Кол.Уч	Лист	Недок	Подпись	Дата	2163316/0965Д-ПП-003.021.000-ППТ.1-С		
Содержание тома						Стадия	Лист	Листов
						ПП		1
И. контр	Железняк	<i>[Подпись]</i>	12.16	 СТРОЙ-ИНЖЕНИРИНГ				
ГИП	Сапунков	<i>[Подпись]</i>	12.16					


Номер тома	Обозначение	Наименование	Примечание
1	2163316/0965Д-ПП-003.021.000-ППТ.1	Проект планировки и межевания территории. Основная часть проекта планировки	
2	2163316/0965Д-ПП-003.021.000-ППТ.2	Проект планировки и межевания территории. Материалы по обоснованию проекта планировки	
3	2163316/0965Д-ПП-003.021.000-ПМТ.3	Проект планировки и межевания территории. Проект межевания территории	

Изм.	Кол.Уч	Лист	Недок	Подпись	Дата	2163316/0965Д-ПП-003.021.000-СД		
Состав документации						Стадия	Лист	Листов
						ПП		1
И. контр	Железняк	Салунков		<i>Железняк</i>	12.16	 СТРОЙ-ИНЖЕНИРИНГ		

Содержание

1 Исходно-разрешительная документация	5
2 Сведения о линейном объекте и его краткая характеристика.....	6
3 Сведения о размещении линейного объекта на осваиваемой территории.....	8
3.1 Сведения о размерах земельных участков, предоставленных для размещения линейного объекта (полоса отводов)	8
3.2 Сведения о размещении линейного объекта и его инфраструктуры на землях сельскохозяйственного назначения, лесного, землях особо охраняемых природных территорий	8
3.3 Сведения о земельных участках, изымаемых во временное (на период строительства) и постоянное пользование, обоснование размеров изымаемого земельного участка	8
3.4 Сведения о категории земель, на которых располагается (будет располагаться) линейный объект	8
4 Принципиальные мероприятия, необходимые для освоения территории, с указанием сроков по их реализации	12
4.1 Мероприятия по внесению изменений в документы территориального планирования.....	12
4.2 Положения об очередности планируемого развития территории.....	12
5 Сведения о соответствии разработанной документации требованиям законодательства о градостроительной деятельности	13

Взам. инв. №	
Подпись и дата	
Инва. № подл.	

						2163316/0965Д-ПП-003.021.000-ППТ.1-ПЗ		
Изм.	Кол. Уч	Лист	№ док	Подпись	Дата			
Разработал	Курченко			<i>[Подпись]</i>	12.16	Стадия	Лист	Листов
						ПП	1	13
Текстовая часть						 СТРОЙ-ИНЖЕНИРИНГ		
Н. контр	Железняк			<i>[Подпись]</i>	12.16			
ГИП	Сапунков			<i>[Подпись]</i>	12.16			

1 Исходно-разрешительная документация

В соответствии со статьями 42, 45, 46 Градостроительного кодекса Российской Федерации, ЗАО «Стройинжиниринг» разработало документацию по планировке территории (проект планировки и межевания территории) для объекта «Капитальный ремонт нефтепровода от ГУ-4 до резервуарного парка (1773 м)».

ЗАО «Стройинжиниринг» выполняет комплекс проектно-изыскательских работ по объекту «Капитальный ремонт нефтепровода от ГУ-4 до резервуарного парка (1773 м)» на основании утвержденного задания на проектирование № 2163316/0965Д-П-003.021.000.

Используемая для разработки проекта планировки территории топографическая съемка выполнена ЗАО «Стройинжиниринг» в октябре 2016г.

Согласно сведениям Управления государственной охраны объектов культурного наследия Краснодарского края от 21.11.2016г № 78-7913/16-01-22 управление не обладает сведениями об отсутствии на указанных земельных участках объектов культурного наследия (Приложение Б).

В процессе разработки проекта использовались следующие материалы и нормативно-правовые документы:

- № 200-ФЗ от 04.12.2006г «Лесной кодекс Российской Федерации»;
- № 73-ФЗ от 03.06.2006г «Водный кодекс Российской Федерации»;
- СН 452-73 «Нормы отвода земель для магистральных трубопроводов»;
- СН 459-74 «Нормы отвода земель для нефтяных и газовых скважин»;
- СанПиН 2.2.1/2.1.1.1200-03 «Санитарно-защитные зоны и санитарная классификация предприятий, сооружений и иных объектов», утв. 25.09.2007г.;
- СП 42.13330.2011 «Градостроительство. Планировка и застройка городских и сельских поселений».
- Правила землепользования и застройки МО г. Горячий Ключ, утвержденные решением Совета муниципального образования город Горячий Ключ № 373 от 6 февраля 2015г.

Система координат, в соответствии с приказом Федеральной службы земельного кадастра России от 28.03.2002г. № П/256, принята МСК23.

Изм.	Коп.уч	Лист	Недок	Подпись	Дата	2163316/0965Д-П-003.021.000-ППТ.1-ПЗ	Лист
							2
Изм. № подл.						Подпись и дата	Взам. инв. №

2 Сведения о линейном объекте и его краткая характеристика

Целью проекта планировки территории является выполнение работ по объекту: «Капитальный ремонт нефтепровода от ГУ-4 до резервуарного парка (1773 м)».

Кроме того, проект планировки разработан в целях:

- выделения элементов планировочной структуры территории;
- установления параметров планируемого развития элементов планировочной структуры;
- установления границы зоны планируемого установления сервитута на период реконструкции объектов;
- установления границ охранных зон на период эксплуатации и сервитутов;
- установления разрешенного вида использования земельных участков.

Настоящая документация разрабатывается на (линейный) объект регионального значения, указанный в законе от 6 октября 2003 г. № 131-ФЗ «Об общих принципах организации местного самоуправления».

В административном отношении участки планируемого размещения проектируемого объекта расположены на территории Ключевского месторождения Горячеключевского района.

Настоящей документацией по планировке территории предусматривается капитальный ремонт нефтепровода, в объем которого входит:

- Нефтепровод DN 100 от ГУ-4 до резервуарного парка;
- Узел ЗРА №1;
- Узел ЗРА №2;
- Узел ЗРА №3.

Параметры проектируемых сооружений представлены в таблице 2.1.

Таблица 2.1 – Сведения о проектируемых сооружениях

№ п/п	Наименование показателя	Ед. изм.	Значение
1	2	3	4
1	Нефтепровод от ГУ-4 до резервуарного парка: - протяженность - диаметр трубы	м мм	1773 114*5
2	Узел ЗРА №1: - длина - ширина	м м	сложная конфигурация
3	Узел ЗРА №2: - длина - ширина	м м	сложная конфигурация
4	Узел ЗРА №3: - длина - ширина	м м	сложная конфигурация

Трасса нефтепровода располагается на землях сельскохозяйственного назначения, землях промышленности, энергетики, транспорта, связи, радиовещания, телевидения, информатики, земли для обеспечения космической деятельности, земли обороны, безопасности и земли иного специального назначения и землях лесного фонда.

Особо охраняемых природных территорий нефтепровод не пересекает.

Ширина полосы земли, отводимой на период строительства трубопровода во временное пользование, составляет 24 метра (СН 459-74 «Нормы отвода земель для нефтяных и газовых скважин»).

Инва.№ подл.	Взам.инв.№
Подпись и дата	

Изм.	Коп.уч	Лист	Недок	Подпись	Дата	2163316/0965Д-П-003.021.000-ППТ.1-ПЗ	Лист
							3

Площадь зоны планируемого размещения объекта «Капитальный ремонт нефтепровода от ГУ-4 до резервуарного парка (1773 м)» на территории Горячеключевского района Краснодарского края составляет 41589 кв.м.

Проектом планировки территории предусмотрено установление сервитутов, аренды земельного участка на период проведения строительных работ и эксплуатации.

По окончании капитального ремонта трубопровода необходимо выполнить: рекультивацию земель, отводимых во временное пользование для строительства объекта, природоохранные мероприятия, направленные на минимальное нарушение естественных форм рельефа и сохранение зеленых насаждений и естественного состояния грунта. Мероприятия по рекультивации земель предусмотрены отдельным проектом.

На своем протяжении проектируемая трасса трубопровода пересекает ряд искусственных препятствий – автомобильные дороги, линии электропередач, газопроводы, кабели связи и др., а также водные объекты р. Ерик Куцый и р. Солёный. Железные дороги отсутствуют.

Инд.№ подл.	Подпись и дата	Взам.инв.№							Лист
			2163316/0965Д-П-003.021.000-ППТ.1-ПЗ						4
Изм.	Коп.уч	Лист	Недок	Подпись	Дата				

3 Сведения о размещении линейного объекта на осваиваемой территории

3.1 Сведения о размерах земельных участков, предоставленных для размещения линейного объекта (полоса отводов)

Границы отвода земель для капитального ремонта трубопровода запроектированы в соответствии со следующими нормативными документами:

- СН 452-73 «Нормы отвода земель для магистральных трубопроводов»;
- СН 459-74 «Нормы отвода земель для нефтяных и газовых скважин».

3.2 Сведения о размещении линейного объекта и его инфраструктуры на землях сельскохозяйственного назначения, лесного, землях особо охраняемых природных территорий

В районе планируемой хозяйственной деятельности по объекту «Капитальный ремонт нефтепровода от ГУ-4 до резервуарного парка (1773 м)» в Горячеключевском районе Краснодарского края особо охраняемые природные территории федерального, регионального и местного значения – отсутствуют. Трасса нефтепровода располагается на землях сельскохозяйственного назначения и землях лесного фонда. Площадки УЗРА размещаются на землях сельскохозяйственного назначения.

По окончании строительства трубопровода необходимо выполнить: рекультивацию земель, направленные на минимальное нарушение естественных форм рельефа и сохранение зеленых насаждений и естественного состояния грунта.

3.3 Сведения о земельных участках, изымаемых во временное (на период строительства) и постоянное пользование, обоснование размеров изымаемого земельного участка

Во временное пользование (аренда земельного участка на период проведения капитального ремонта) отводятся земли под и вдоль трассы трубопровода для технологических нужд, в том числе временные притрассовые проезды, площадки для отвалов непригодных грунтов выемок, площадки для размещения грунта почвенно-растительного слоя, стоянки транспорта, складирования строительных материалов.

В постоянное пользование (долгосрочная аренда на период эксплуатации объекта) отводятся земли под размещение узлов ЗРА.

Площади отвода определены на основании предпроектных данных.

Всего площадь отвода составила 4,1589 га в том числе:

- Временный отвод – 4,1121 га.
- Постоянный отвод – 0,0468 га.

Временно занимаемые на период строительства земли рекультивируются в соответствии с нормативными требованиями и условиями землепользователей.

3.4 Сведения о категории земель, на которых располагается (будет располагаться) линейный объект

Согласно сведениям правил землепользования и застройки Саратовского СО Горячеключевского района зона планируемого размещения объекта располагается на землях сельскохозяйственного назначения, землях промышленности, энергетики транспорта, связи... и иного специального назначения, землях лесного фонда.

Порядок возмещения собственникам земельных участков убытков, причиненных временным занятием земельных участков, ограничением прав собственников земельных участков или ухудшением качества земель в результате деятельности других лиц, временным занятием земельных участков, ограничением прав землепользователей, землевладельцев и арендаторов земельных участков либо

Изм.	Коп.уч	Лист	Недок	Подпись	Дата	2163316/0965Д-П-003.021.000-ППТ.1-ПЗ	Лист
							5
Изм.	Коп.уч	Лист	Недок	Подпись	Дата		

ухудшением качества земель в результате деятельности других лиц, определен в соответствии со статьей 57 «Земельного кодекса Российской Федерации» и «Правил возмещения собственникам земельных участков, землепользователям, землевладельцам и арендаторам земельных участков убытков, причиненных изъятием или временным занятием земельных участков, ограничением прав собственников земельных участков, землепользователей, землевладельцев и арендаторов земельных участков либо ухудшением качества земель в результате деятельности других лиц» утвержденных Постановлением Правительства РФ от 7 мая 2003 г. № 262.

Таблица 3.4.1 – Расчёт площади необходимой для реализации проекта

Наименование элементов инженерной сети	Техническая характеристика	Категория земель	Кадастровый номер земельного участка	Занимая площадь, кв.м	Местоположение земельного участка	Вид использования по документу
1	2	3	4	5	6	7
Нефтепровод от ГУ-4 до резервуарного парка	1773 метра, диаметр трубы 114 X 5 мм	Земли промышленности	23:41:0209001:1980	224	Россия, Краснодарский край, г. Горячий Ключ, месторождение "Ключевое" ГУ №4	для буровых скважин, промышленных площадок, для добычи, подготовки и транспортировки нефти и газа
		Земли с/х	23:41:0209001:69	2044	край Краснодарский, г. Горячий Ключ, бывший т/с "Саратовский", участок, 36	Для сельскохозяйственного производства (фонд перераспределения)
		Земли с/х	В границах кадастрового квартала 23:41:0209001	5510	Краснодарский край, г. Горячий Ключ	-
		Земли лесного фонда	23:41:0209001:171	100	Краснодарский край, г. Горячий Ключ, Первомайское лесничество ФГУ "Краснодаруправсельлес", Филиал Горячеключевский сельский лесхоз, участок № 698	Участки занятые лесом
		Земли с/х	23:41:0209001:1599	10175	Краснодарский край, г. Горячий Ключ, с/о Саратовский, Автодорога "Саратовская-Горячий Ключ" км 12+850м слева	Для ведения крестьянского (фермерского) хозяйства
		Земли промышленности	23:41:0209001:1760	132	Краснодарский край, г. Горячий Ключ, Подводящий газопровод высокого давления к ПУРГУ ст. Саратовской	Эксплуатация газопровода
		Земли промышленности	23:41:0209001:1607	8	Краснодарский край, г. Горячий Ключ, месторождение "Ключевое" скважина №, 76,169	эксплуатация скважин

Изм.	Коп.уч	Лист	Недок	Подпись	Дата

2163316/0965Д-П-003.021.000-ППТ.1-ПЗ

Лист

6

Наименование элементов инженерной сети	Техническая характеристика	Категория земель	Кадастровый номер земельного участка	Занимая площадь, кв.м	Местоположение земельного участка	Вид использования по документу
1	2	3	4	5	6	7
		Земли промышленности	23:41:0601001:2222	1546	Краснодарский край, г. Горячий Ключ, подводный газопровод высокого давления к ПУРГУ ст. Саратовской	Эксплуатация газопровода
		Земли лесного фонда	23:41:0209001:176	1303	Краснодарский край, г. Горячий Ключ, Первомайское лесничество ФГУ "Краснодаруправсельлес", Филиал Горячеключевский сельский лесхоз, участок № 714	Участки заняты лесом
		Земли лесного фонда	23:41:0209001:177	420	Краснодарский край, г. Горячий Ключ, Первомайское лесничество ФГУ "Краснодаруправсельлес", Филиал Горячеключевский сельский лесхоз, участок № 715	Участки заняты лесом
		Земли промышленности	23:41:0601001:1783	3548	установлено относительно ориентира, расположенного в границах участка. Почтовый адрес ориентира: Краснодарский край, г. Горячий Ключ, промзона	эксплуатация нефтекачки
		Земли с/х	В границах кадастрового квартала 23:41:0601001	16111	Краснодарский край, г. Горячий Ключ	-
УЗРА №1	-	Земли с/х	В границах кадастрового квартала 23:41:0209001	200	Краснодарский край, г. Горячий Ключ	-
УЗРА №2	-	Земли с/х	В границах кадастрового квартала 23:41:0601001	198	Краснодарский край, г. Горячий Ключ	-
УЗРА №3	-	Земли с/х	В границах кадастрового квартала 23:41:0601001	70	Краснодарский край, г. Горячий Ключ	-
Итого:				41589		

Таблица 3.4.2 – Техничко-экономические показатели проекта

№ п/п	Наименование показателя	Единица измерения	Современное состояние	На расчетный период
1	Площадь проектируемой территории	га	4,1589	4,1589

Взам.инв.№

Подпись и дата

Инв.№ подл.

2163316/0965Д-П-003.021.000-ППТ.1-ПЗ

Лист

7

№ п/п	Наименование показателя	Единица измерения	Современное состояние	На расчетный период
	в том числе территории:			
	населенных пунктов	га	-	-
	промышленности	га	0,5459	0,5459
	сельскохозяйственных угодий	га	3,4307	3,4307
	государственного лесного фонда	га	0,1823	0,1823
	земли водного фонда	га	-	-
1.2	Из общей территории			
	земли находящиеся в государственной или муниципальной собственности	га	2,5956	2,5956
	земли находящиеся в частной собственности	га	1,0175	1,0175
	земли государственной или муниципальной собственности, находящиеся в аренде	га	0,5458	0,5458
1.3	Из общей площади проектируемого участка территории с особыми условиями использования:			
	охранная зона существующих нефтепроводов	га	2,9016	2,9016
	охранная зона существующей ВОЛП	га	0,2026	0,2026
	придорожная полоса	га	1,6161	1,6161
	водоохранная зона в т.ч. прибрежная защитная полоса	га	1,7098 1,1142	1,7098 1,1142
	охранная зона проектируемая	га	-	8,5824
1.4	Из общей площади проектируемого участка территориальные зоны:			
	территории, на которые градостроительные регламенты не устанавливаются	га	3,8041	3,8041

Взам.инв.№

Подпись и дата

Инв.№ подл.

Изм.	Коп.уч	Лист	Недок	Подпись	Дата

2163316/0965Д-П-003.021.000-ППТ.1-ПЗ

Лист

8

4 Принципиальные мероприятия, необходимые для освоения территории, с указанием сроков по их реализации

4.1 Мероприятия по внесению изменений в документы территориального планирования

Для внесения изменений в документы территориального планирования (генеральный план МО г. Горячий Ключ, Правила землепользования и застройки) необходимо обращение ОАО «НК-Роснефть» в администрацию МО г. Горячий Ключ на основании утвержденного проекта планировки и проекта межевания территории.

4.2 Положения об очередности планируемого развития территории

Строительство проектируемых объектов будет осуществляться одним комплексным технологическим потоком. Производство работ на линейной части нефтепровода будет осуществляться в период свободный от сельскохозяйственных работ. Строительные работы на площадочных объектах, имеющих подъездные пути, будут осуществляться круглогодично.

Строительство проектируемых объектов осуществляется в два периода: подготовительный и основной.

Подготовительный период включает работы по:

- геодезической подготовке трассы;
- расчистке полосы отвода под строительство нефтепровода от растительности;
- планировке строительной полосы;
- устройству временных переездов через существующие коммуникации;
- размещению временных зданий и сооружений.

Завершающими работами подготовительного этапа являются погрузочно-разгрузочные работы на ж/д станции и площадках складирования, доставка труб на площадки складирования и на трассу.

Основной период включает:

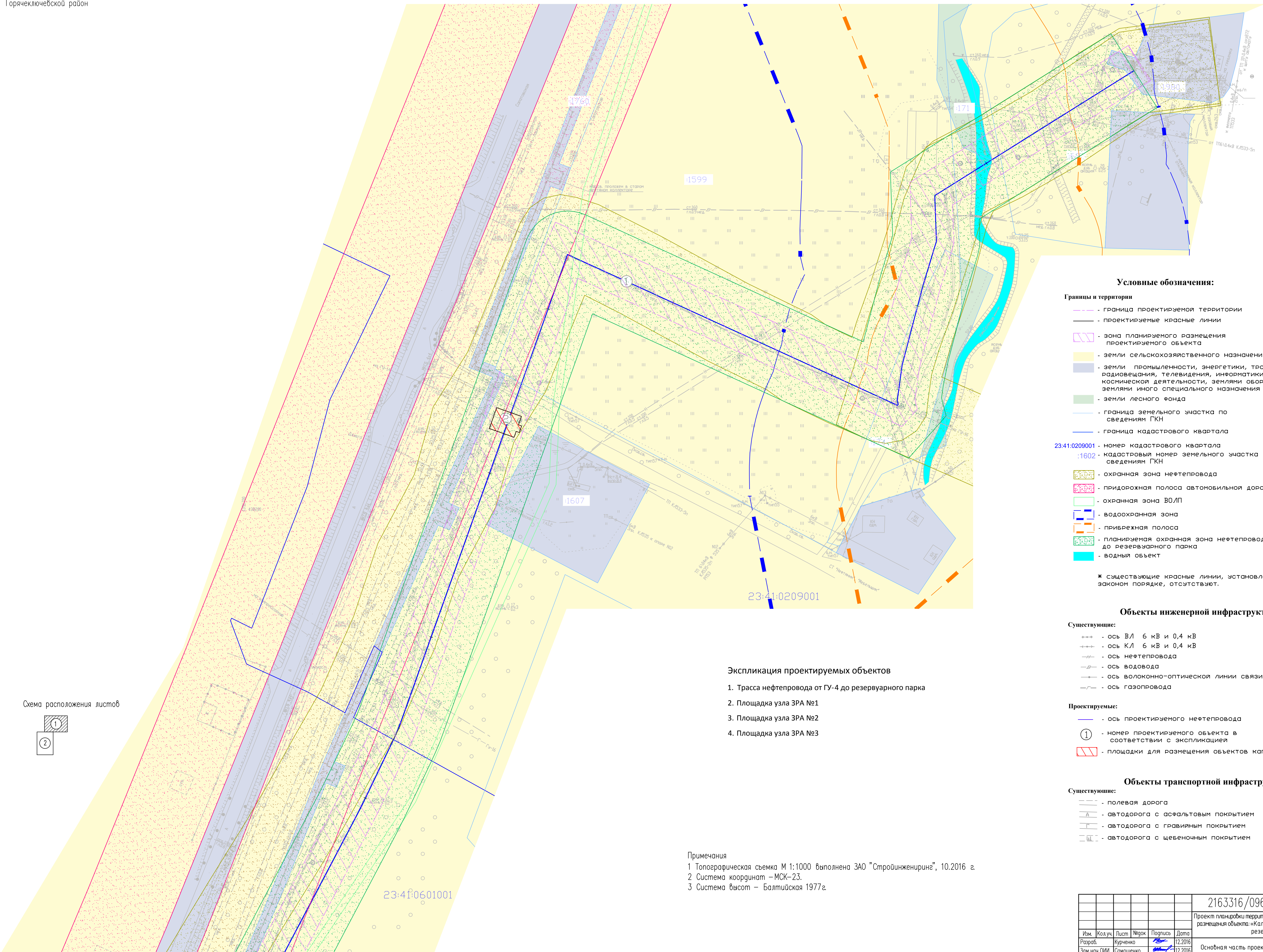
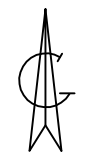
- земляные работы;
- укладочные работы;
- строительство трубопровода открытым способом в месте перехода через реку;
- сварочно-монтажные работы;
- контроль качества сварных соединений трубопроводов;
- очистка полости и испытания трубопроводов;
- контроль качества и операционный контроль строительства трубопроводов;
- производство работ вблизи линии электропередач;
- производство работ в охранной зоне действующих коммуникаций;
- контроль за работами в охранной зоне действующих коммуникаций;
- организация авторского надзора.

Изм. № подл.	Подпись и дата	Взам. инв. №							Лист
			2163316/0965Д-П-003.021.000-ППТ.1-ПЗ						9
Изм.	Коп.уч	Лист	Недок	Подпись	Дата				

5 Сведения о соответствии разработанной документации требованиям законодательства о градостроительной деятельности

Документация по планировке территории линейного объекта выполнена на основании документов ИСОГД, Правил землепользования и застройки в соответствии с требованиями технических регламентов, нормативов градостроительного проектирования, градостроительных регламентов с учетом границ территорий объектов культурного наследия, включенных в единый государственный реестр объектов культурного наследия (памятников истории и культуры) народов Российской Федерации, границ территорий вновь выявленных объектов культурного наследия, границ зон с особыми условиями использования территорий».

Инв.№ подл.	Подпись и дата	Взам.инв.№							Лист
			2163316/0965Д-П-003.021.000-ППТ.1-ПЗ						10
Изм.	Коп.уч	Лист	Недок	Подпись	Дата				



- Условные обозначения:**
- Границы и территории**
- граница проектируемой территории
 - проектируемые красные линии
 - зона планируемого размещения проектируемого объекта
 - земли сельскохозяйственного назначения
 - земли промышленности, энергетики, транспорта, связи, радиовещания, телевидения, информатики, земли для обеспечения космической деятельности, земли обороны, безопасности и земли иного специального назначения
 - земли лесного фонда
 - граница земельного участка по сведениям ГКН
 - граница кадастрового квартала
- 23:41:0209001 - номер кадастрового квартала
:1602 - кадастровый номер земельного участка по сведениям ГКН
- охранный зона нефтепровода
 - придорожная полоса автомобильной дороги
 - охранный зона ВО/ЛП
 - водоохранная зона
 - прибрежная полоса
 - планируемая охранный зона нефтепровода от ГУ-4 до резервуарного парка
 - водный объект
- * существующие красные линии, установленные в предусмотренном законом порядке, отсутствуют.

- Объекты инженерной инфраструктуры:**
- Существующие:**
- ↔↔ - ось ВЛ 6 кВ и 0,4 кВ
 - ↔↔ - ось КЛ 6 кВ и 0,4 кВ
 - — - ось нефтепровода
 - — - ось водовода
 - — - ось волоконно-оптической линии связи
 - — - ось газопровода
- Проектируемые:**
- — - ось проектируемого нефтепровода
 - ① - номер проектируемого объекта в соответствии с экспликацией
 - ▭▭ - площадки для размещения объектов капитального строительства

- Объекты транспортной инфраструктуры:**
- Существующие:**
- — - полевая дорога
 - — - автодорога с асфальтовым покрытием
 - — - автодорога с гравийным покрытием
 - — - автодорога с щебеночным покрытием

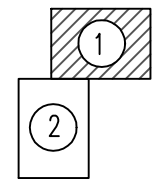
Экспликация проектируемых объектов

1. Трасса нефтепровода от ГУ-4 до резервуарного парка
2. Площадка узла ЗРА №1
3. Площадка узла ЗРА №2
4. Площадка узла ЗРА №3

Примечания

- 1 Топографическая съемка М 1:1000 выполнена ЗАО "Стройинжиниринг", 10.2016 г.
- 2 Система координат – МСК-23.
- 3 Система высот – Балтийская 1977г.

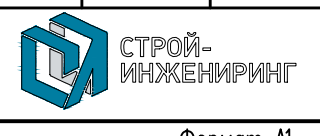
Схема расположения листов

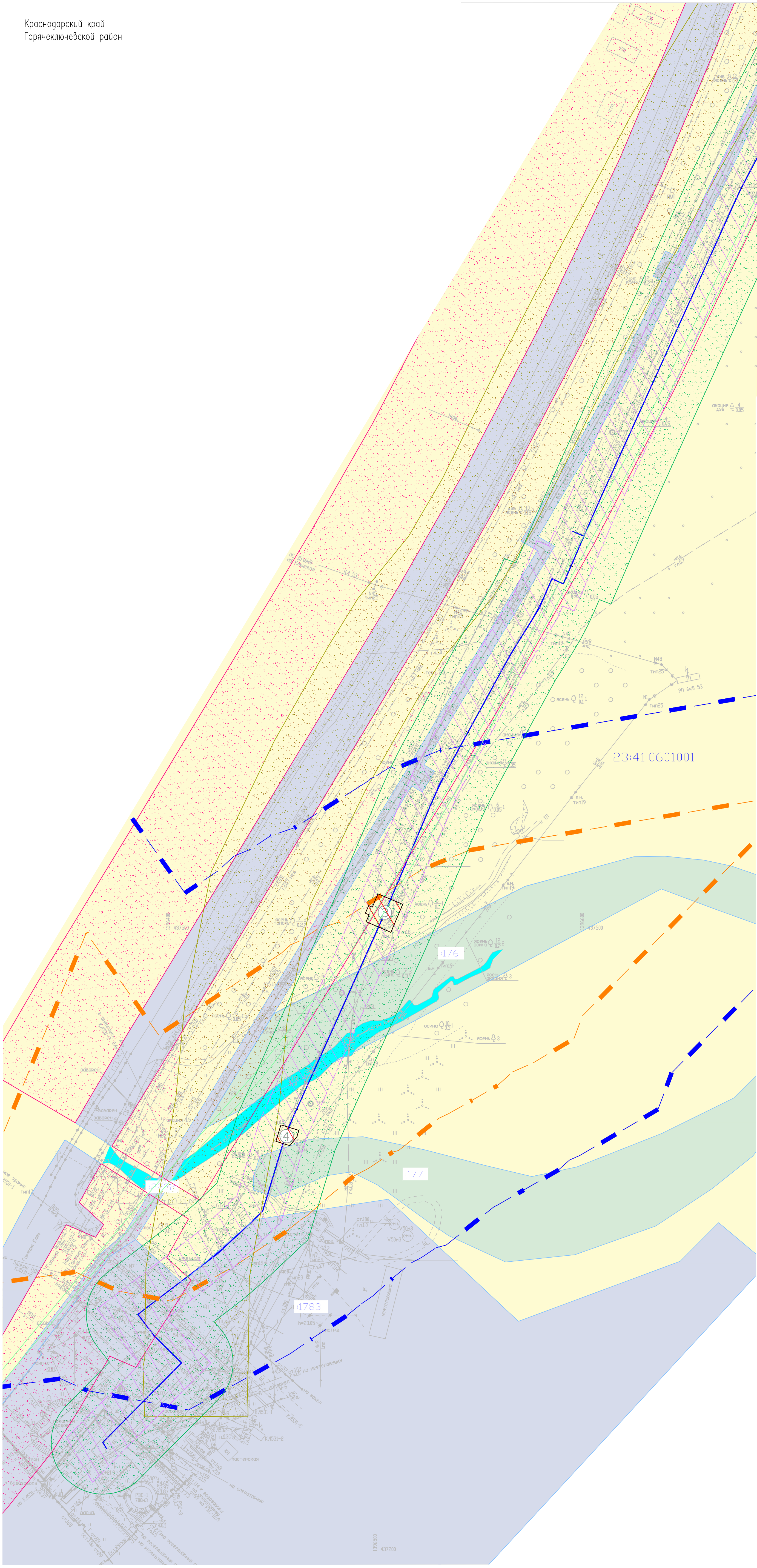


Линия сбродки с листом 2

Составлено	
Изм. №	
Кол. уц.	
Лист	
Имя	
Подп.	
Дата	
Имя	
Подп.	
Дата	

				2163316/0965Д-ПП-003.021.000-ППТ.1					
				Проект планировки территории, содержащий проект межевания территории для размещения объекта: «Капитальный ремонт нефтепровода от ГУ-4 до резервуарного парка (177Эм)»					
Изм.	Кол. уц.	Лист	Имя	Подпись	Дата	Основная часть проекта планировки территории	Статус	Лист	Листов
Разраб.	Курченко	12.2016					ПП	1	
Зам. нач. ОИИ	Самощенко	12.2016				Чертеж планировки территории (1:1000)			
Н. контр.	Железняк	12.2016							
ГИП	Салунков	12.2016							





Условные обозначения:

Границы и территории

- граница проектируемой территории
- проектируемые красные линии
- зона планируемого размещения проектируемого объекта
- земли сельскохозяйственного назначения
- земли промышленности, энергетики, транспорта, связи, радиовещания, телевидения, информатики, земли для обеспечения космической деятельности, земли обороны, безопасности и земли иного специального назначения
- земли лесного фонда
- граница земельного участка по сведениям ГКН
- граница кадастрового квартала

- 23:41:0209001 - номер кадастрового квартала
- 1602 - кадастровый номер земельного участка по сведениям ГКН

- охранный зона нефтепровода
- придорожная полоса автомобильной дороги
- охранный зона ВОЛП
- водоохранная зона
- прибрежная полоса
- планируемая охранный зона нефтепровода от ГУ-4 до резервуарного парка
- водный объект

* Существующие красные линии, установленные в предусмотренном законом порядке, отсутствуют.

Объекты инженерной инфраструктуры:

Существующие:

- ось ВЛ 6 кВ и 0,4 кВ
- ось КЛ 6 кВ и 0,4 кВ
- ось нефтепровода
- ось водовода
- ось волоконно-оптической линии связи
- ось газопровода

Проектируемые:

- ось проектируемого нефтепровода
- ① - номер проектируемого объекта в соответствии с экспликацией
- площадки для размещения объектов капитального строительства

Объекты транспортной инфраструктуры:

Существующие:

- полевая дорога
- автодорога с асфальтовым покрытием
- автодорога с гравийным покрытием
- автодорога с щебеночным покрытием

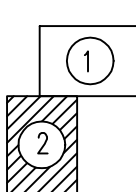
Экспликация проектируемых объектов

1. Трасса нефтепровода от ГУ-4 до резервуарного парка
2. Площадка узла ЗРА №1
3. Площадка узла ЗРА №2
4. Площадка узла ЗРА №3

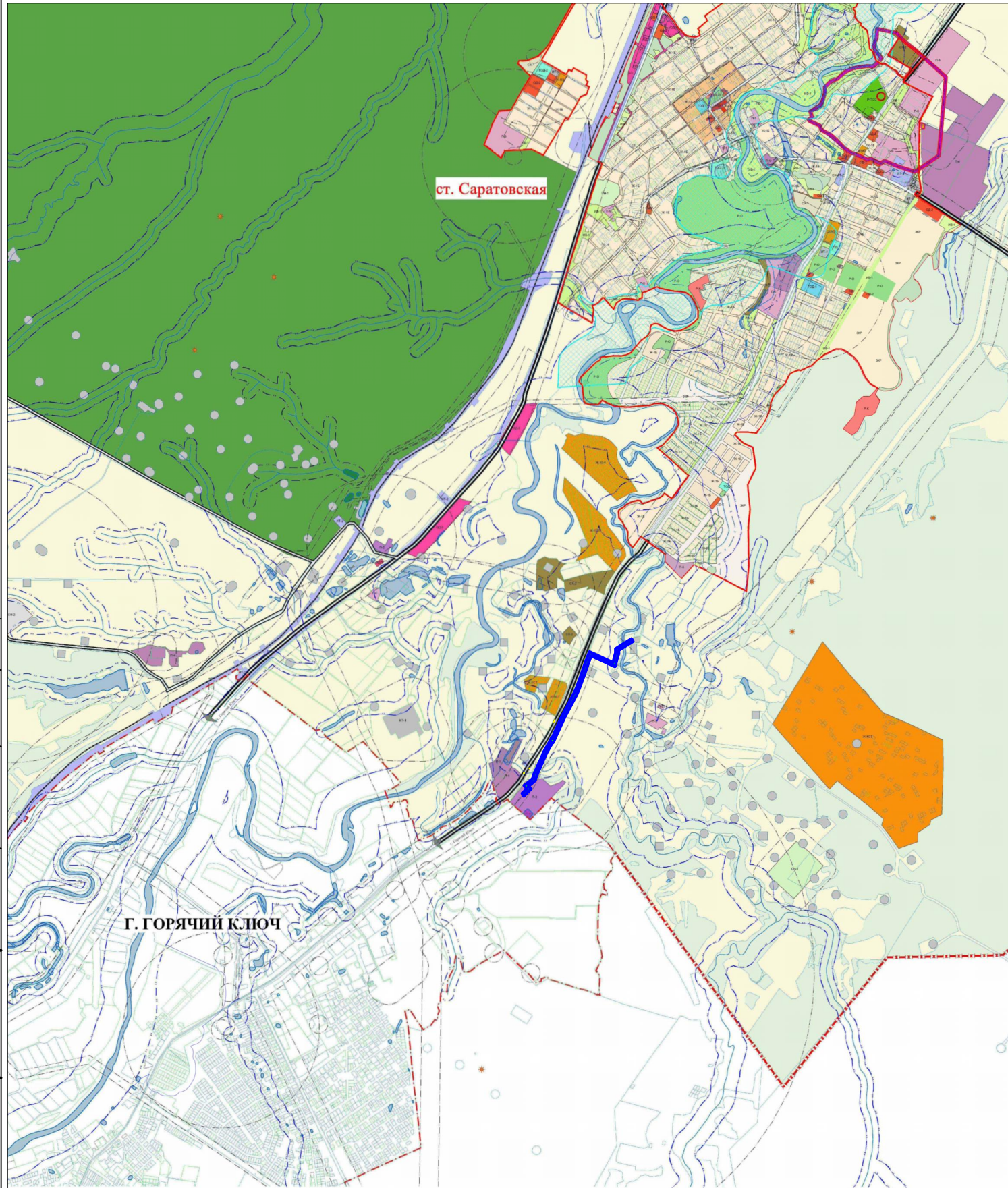
Примечания

- 1 Топографическая съемка М 1:1000 выполнена ЗАО "Стройинжиниринг", 10.2016 г.
- 2 Система координат - МСК-23.
- 3 Система высот - Балтийская 1977г.

Схема расположения листов



					2163316/0965Д-ПП-003.021.000-ППТ.1				
					Проект планировки территории, содержащий проект межевания территории для размещения объекта «Капитальный ремонт нефтепровода от ГУ-4 до резервуарного парка (177Эн)»				
Изм.	Кодуч.	Лист	Масштаб	Подпись	Дата	Основная часть проекта планировки территории	Статус	Лист	Листов
Разраб.	Курченко	12			2016		ПП	2	
Зам.нач.ОИИ	Самощенко	12			2016	Чертеж планировки территории (1:1000)	СТРОЙ-ИНЖИНИРИНГ		
Н. контр.	Железняк	12			2016				
ГИП	Сапунков	12			2016				



Территориальные зоны	
Жилые зоны	
Ж-1А	Зона застройки индивидуальными жилыми домами
Ж-1Б	Зона застройки индивидуальными жилыми домами с содержанием домашнего скота и птицы
Ж-МЗ	Зона застройки малоэтажными жилыми домами
Ж-КСТ	Зона садоводства и дачного хозяйства
Общественно-деловые зоны	
ОД-1	Центральная зона делового, общественного и коммерческого назначения
ОД-2	Зона делового, общественного и коммерческого назначения местного значения
ОД-3	Зона обслуживания и деловой активности при транспортных коридорах и узлах
Специальные горючие обслуживающие и деловые зоны для объектов с большими земельными участками	
ТОД-1	Зона объектов здравоохранения
ТОД-2	Зона объектов образования и научных комплексов
ТОД-3	Зона объектов религиозного назначения
Производственные зоны	
П-2	Зона предприятий, производств и объектов II класса опасности С33-500 м
П-3	Зона предприятий, производств и объектов III класса опасности С33-300 м
П-4	Зона предприятий, производств и объектов IV класса опасности С33-100 м
П-5	Зона предприятий, производств и объектов V класса опасности С33-50 м
Зоны инженерной и транспортной инфраструктур	
ИТ-1	Зона инженерной инфраструктуры
ИТ-2	Зона транспортной инфраструктуры
Зоны сельскохозяйственных угодий	
СХ-1	Зона сельскохозяйственных угодий
СХ-2	Зона объектов сельскохозяйственного назначения
Зоны рекреационного назначения	
Р-О	Зона озелененных пространств рекреационного назначения
Р-К	Зона рекреационных комплексов
Р-ТОС	Зона объектов туризма, отдыха и спорта
Зоны специального назначения	
СН-1	Зона кладбищ
СН-2	Зона размещения отходов потребления
Зоны военных объектов и иные зоны режимных территорий	
В	Зона военных объектов и иные зоны режимных территорий
Иные виды территориальных зон	
ИВ-1	Зона озеленения специального назначения
ЗКР	Зона комплексного развития

Зоны с особыми условиями использования территории	
	Граница I зоны горно-санитарной охраны курорта, утвержденная постановлением СМ РСФСР №45 от 30 января 1985 года*
	Граница II зоны горно-санитарной охраны курорта, утвержденная постановлением СМ РСФСР №45 от 30 января 1985 года*
	Граница III зоны горно-санитарной охраны курорта, утвержденная постановлением СМ РСФСР №45 от 30 января 1985 года*
	Охранные, санитарно-защитные зоны, зоны санитарной охраны источников питьевого и хозяйственно-бытового водоснабжения, зоны охраняемых объектов, иные зоны, устанавливаемые в соответствии с законодательством Российской Федерации
	Границы водохранимой зоны
	Граница прибрежной защитной полосы
	Зона затопления Р-1%
	Граница временной охранной зоны памятников архитектуры
	Граница временной охранной зоны памятника монументального искусства
	Граница временной охранной зоны памятника истории
	Граница временной охранной зоны памятника археологии
	Городище, грунтовоый могильник-памятник археологии с временной охранной зоной

Территории, на которые градостроительные регламенты не устанавливаются	
	Земли сельскохозяйственного назначения
	Земли, покрытые поверхностными водами
	Территория лесного фонда
	Земли запаса

Территории, на которые градостроительные регламенты не распространяются	
	Земельные участки, предоставленные для добычи полезных ископаемых

Условные обозначения	
	Граница Краснодарского края
	Граница МО город Горячий Ключ
	Граница сельского округа
	Существующая граница сельских населенных пунктов
	Граница сельских населенных пунктов
	Проектная граница сельских населенных пунктов
	Памятник археологии - курганы, городище, грунтовоый могильник
	Категоризованные дороги существующие
	Главные и магистральные улицы, дороги населенного пункта существующие
	Железнодорожная магистраль существующая
	Зона размещения проектируемого объекта

Согласовано

взам. инв. N

Попр. и дата

Инв. N подл.

2163316/0965Д-ПП-003.021.000-ППТ.1					
Проект планировки территории, содержащий проект межевания территории для размещения объекта: «Капитальный ремонт нефтепровода от ГУ-4 до резервуарного парка (1773м)»					
Изм.	Кол.уч.	Лист	№докум.	Подпись	Дата
Разраб.		Курченко			12.2016
Зам.нач.ОИИ		Самощенко			12.2016
Н. контр.		Железняк			12.2016
ГИП		Сапунков			12.2016
Основная часть проекта планировки территории				Стадия	Лист
				ПП	3
Схема расположения элементов планировочной структуры (1:50000)					
				СТРОЙ-ИНЖЕНИРИНГ	
Формат А3					