

СОГЛАСОВАНА

**Министерство транспорта
и дорожного хозяйства
Краснодарского края**

« ____ » . ____ . 20 ____ г.

УТВЕРЖДЕНА

**И.о. начальника УЖКХ администрации
муниципального образования
г. Горячий Ключ**

В.Н. Черный
« ____ » . ____ . 20 ____ г.

**город Горячий Ключ
Краснодарский край**

**Комплексная схема
организации дорожного движения
муниципального образования
город Горячий Ключ Краснодарского края**

ГРАФИЧЕСКИЙ МАТЕРИАЛ (СХЕМЫ, ЧЕРТЕЖИ)

**РАЗРАБОТАНА
Генеральный директор
ООО «ОценкаПроектСервис»**

Борисенко А.А.

«23».05.2022г.

ТОМ III

количество томов III

2022 г.

ЛИСТ СОГЛАСОВАНИЙ И ОТВЕТОВ, РАССМАТРИВАЮЩИХ

Проект графического материала (схемы, чертежи)

Комплексной схемы организации дорожного движения

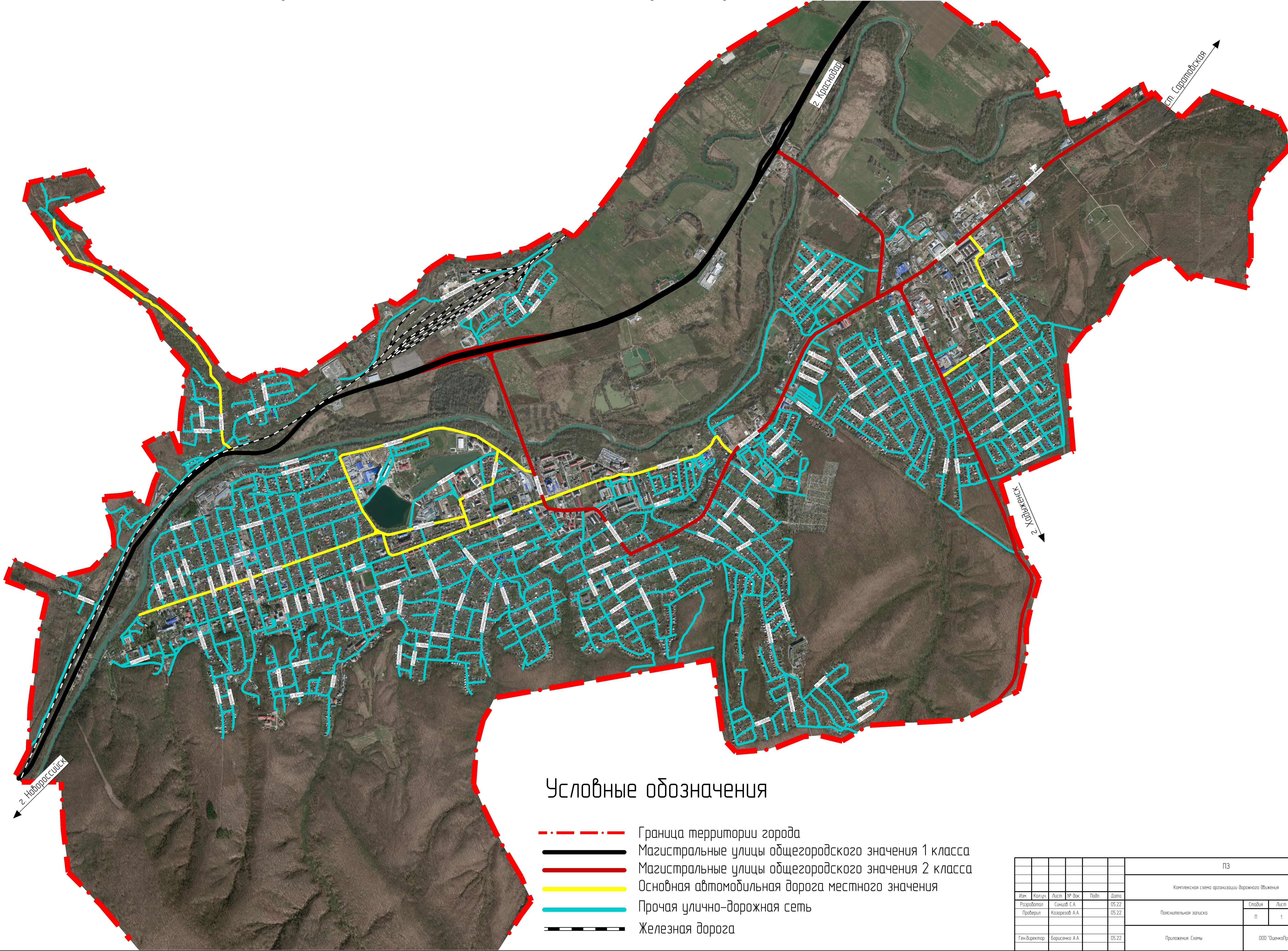
муниципального образования

город Горячий Ключ Краснодарского края

Должность рассматривающего лица	Согласовано/ Не согласовано/ Согласовано с замечаниями	Замечания (при наличии), причина несогласования	Подпись	Расшифровка подписи	Дата



Схема опорной сети автомобильных дорог города Горячий Ключ М 1:20000



Условные обозначения

- Граница территории города
- Магистральные улицы общегородского значения 1 класса
- Магистральные улицы общегородского значения 2 класса
- Основная автомобильная дорога местного значения
- Прочая улично-дорожная сеть
- - - Железная дорога

						ПЗ		
						Комплексная схема организации дорожного движения		
Изм.	Колуч	Лист	№ док	Подп	Дата	Пояснительная записка		
Разработан	Синцов С.А.				05.22			
Проверен	Козарев А.А.				05.22	Приложения. Схемы		
Ген директор	Борисенко А.А.				05.22			
						Статья	Лист	Листов
						п	1	22
						ООО "ОценкиПроектСервис"		

Схема интенсивности транспортных потоков на улично-дорожной сети города Горячий Ключ (авт/сут) М 1:20000

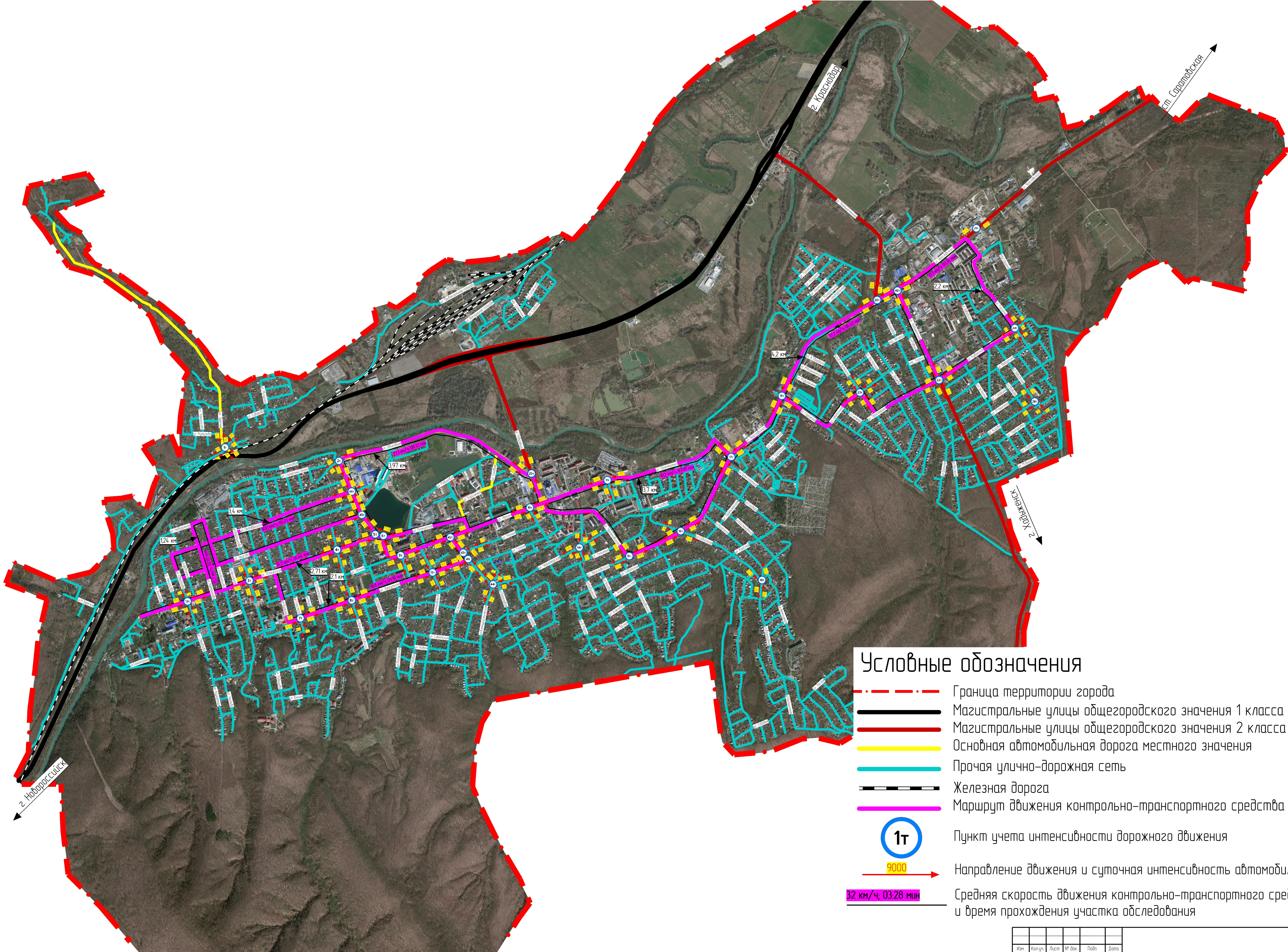
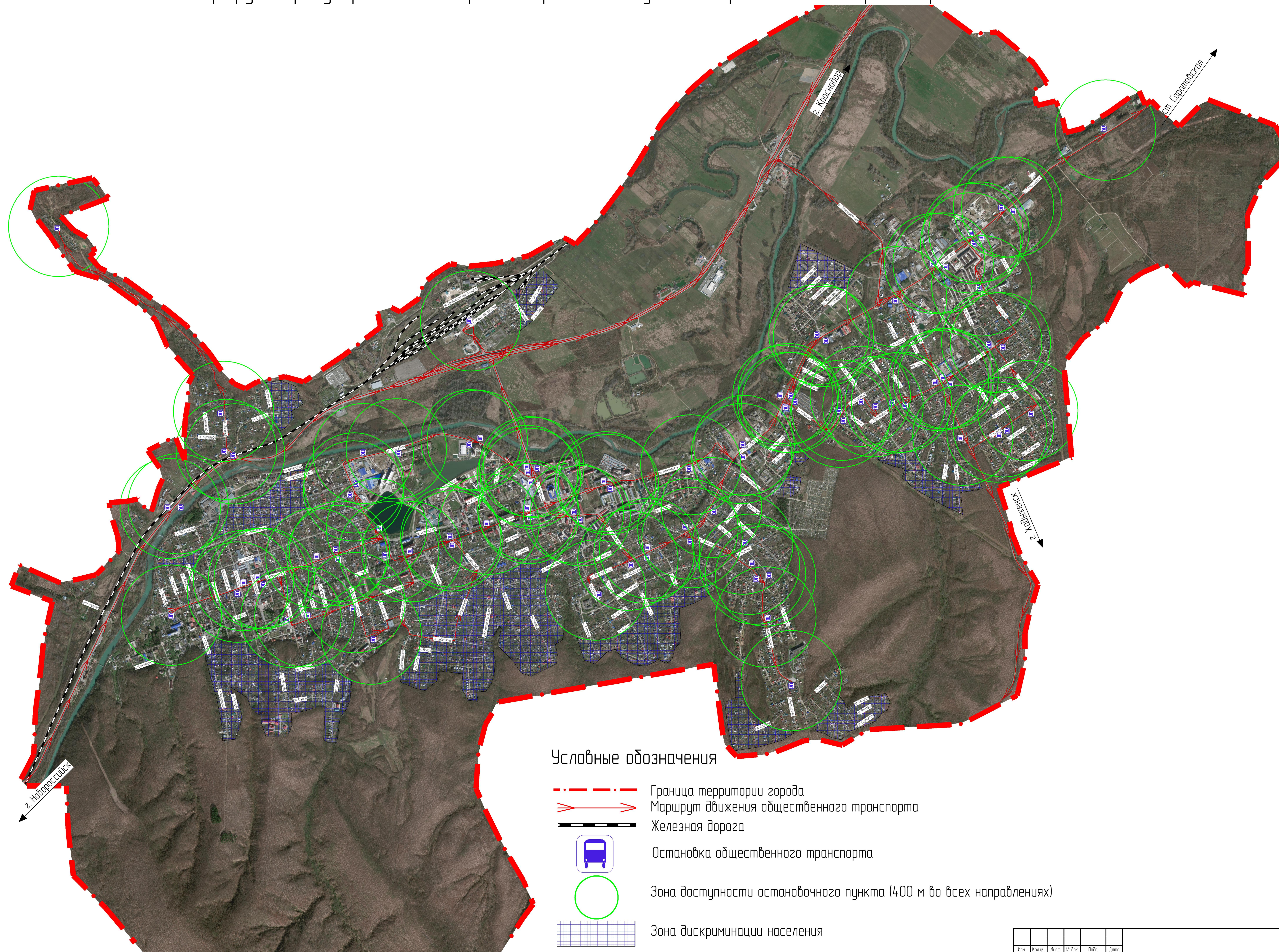
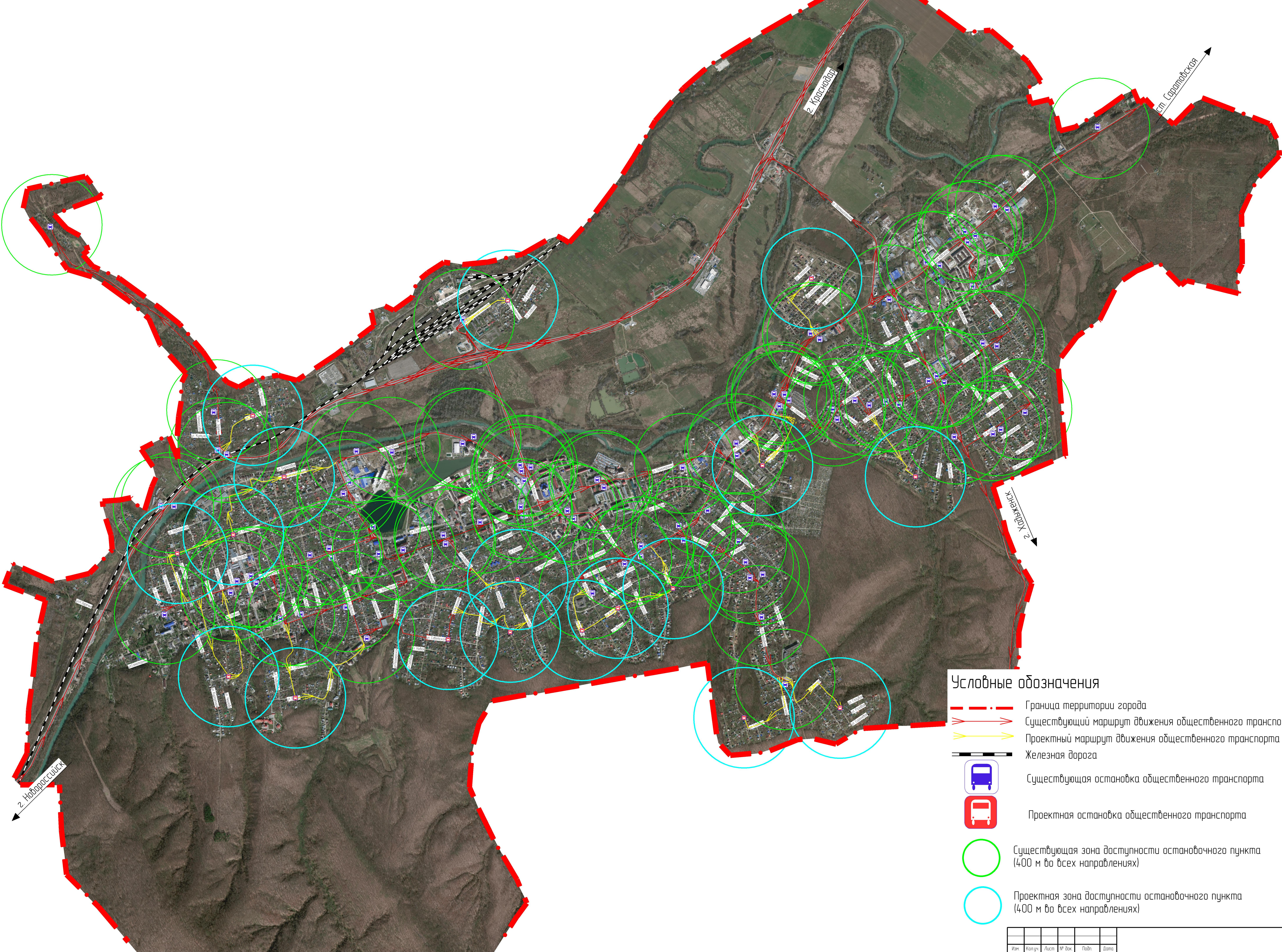




Схема маршрутов регулярных пассажирских перевозок на улично-дорожной сети города Горячий Ключ М 1:20000



Изм.	Колуч.	Лист	№ док.	Подп.	Дата

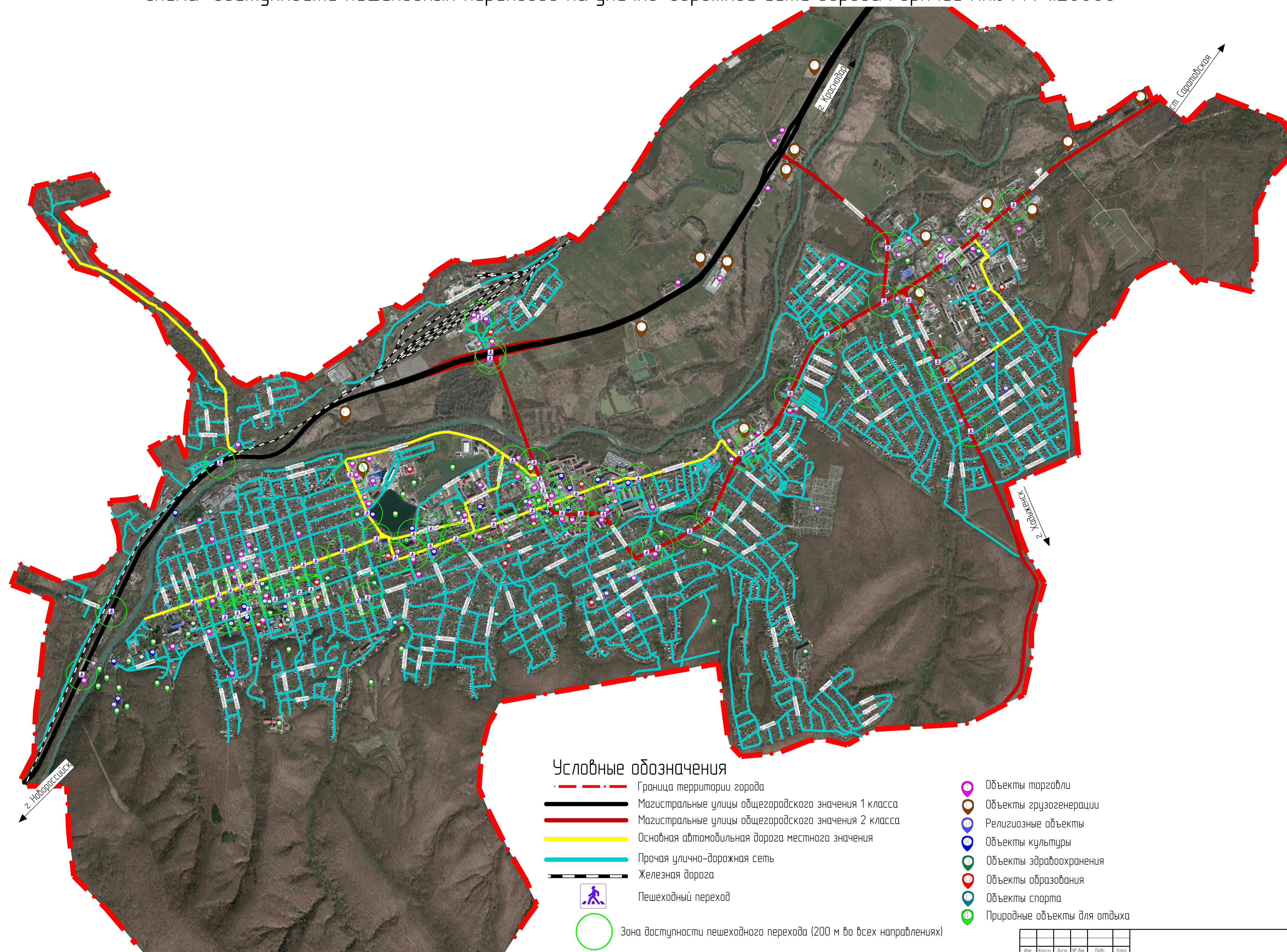


Условные обозначения

- Граница территории города
- Существующий маршрут движения общественного транспорта
- Проектный маршрут движения общественного транспорта
- Железная дорога
- Существующая остановка общественного транспорта
- Проектная остановка общественного транспорта
- Существующая зона доступности остановочного пункта (400 м во всех направлениях)
- Проектная зона доступности остановочного пункта (400 м во всех направлениях)



Схема доступности пешеходных переходов на улично-дорожной сети города Горячий Ключ М 1:20000



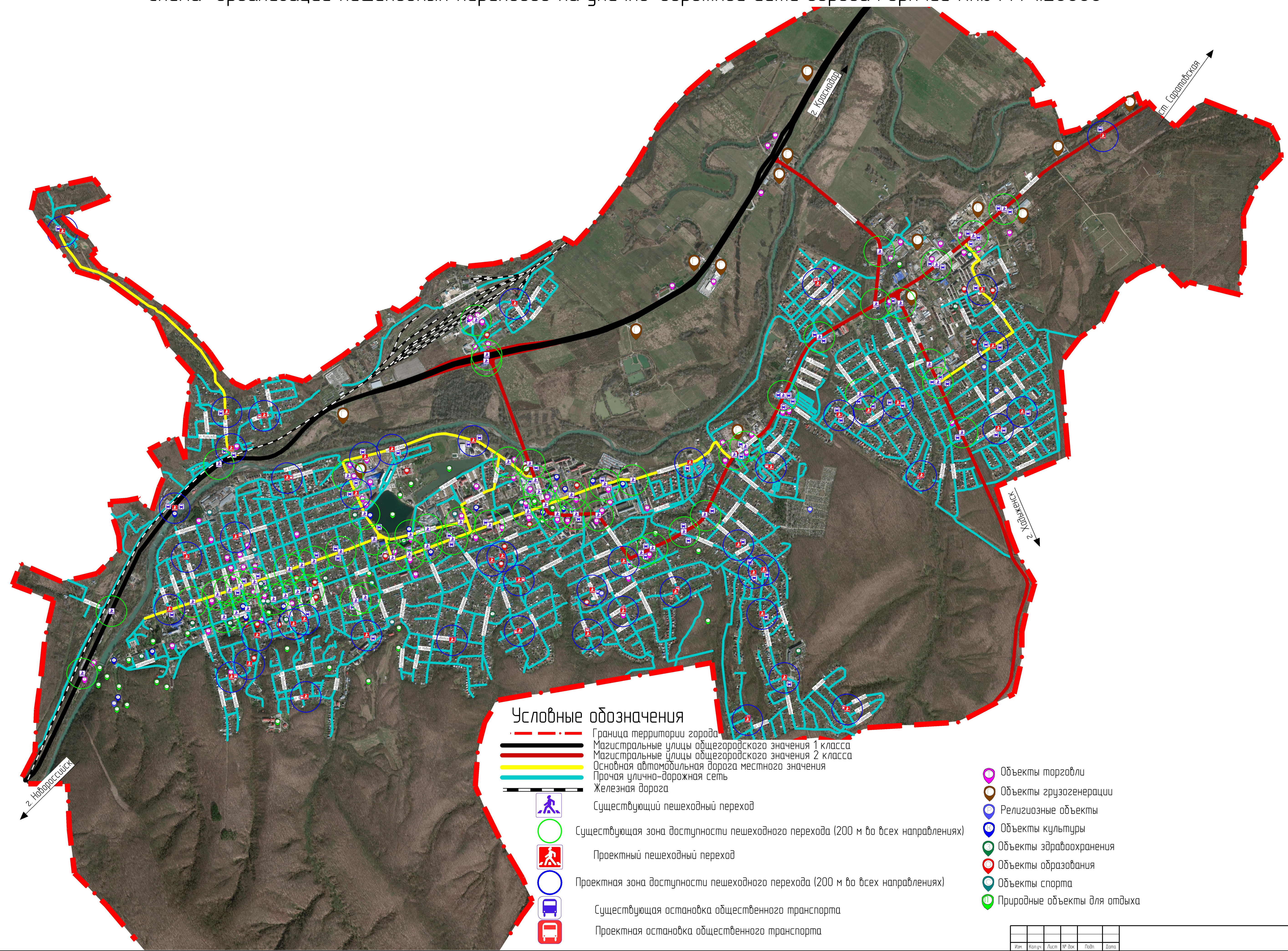
Условные обозначения

- Граница территории города
- Магистральные улицы общегородского значения 1 класса
- Магистральные улицы общегородского значения 2 класса
- Основная автомобильная дорога местного значения
- Прочая улично-дорожная сеть
- Железная дорога
- Пешеходный переход
- Зона доступности пешеходного перехода (200 м во всех направлениях)

- Объекты торговли
- Объекты грузогенерации
- Религиозные объекты
- Объекты культуры
- Объекты здравоохранения
- Объекты образования
- Объекты спорта
- Природные объекты для отдыха

Имя	Ключ	Лист	№ док	Подп	Дата

Схема организации пешеходных переходов на улично-дорожной сети города Горячий Ключ М 1:20000

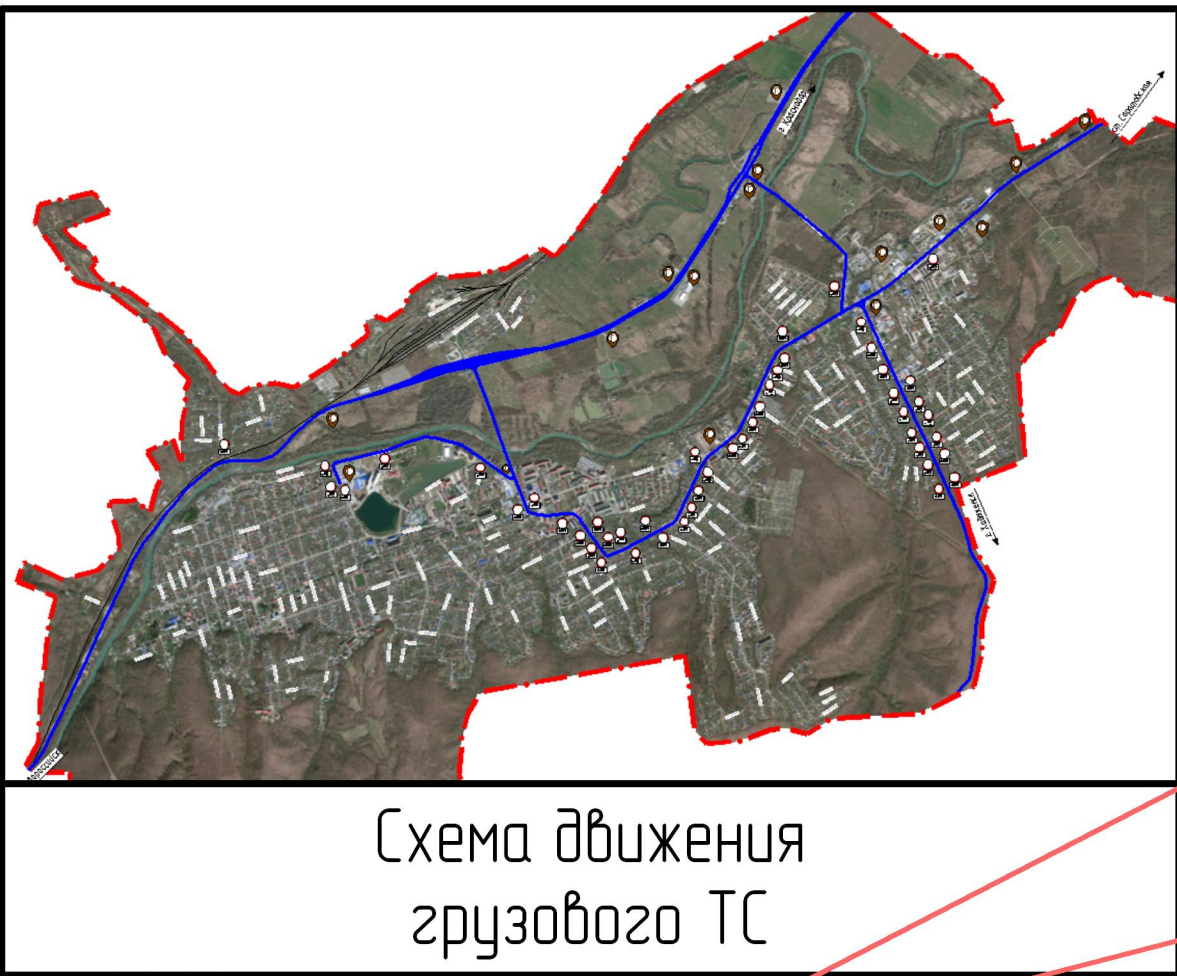
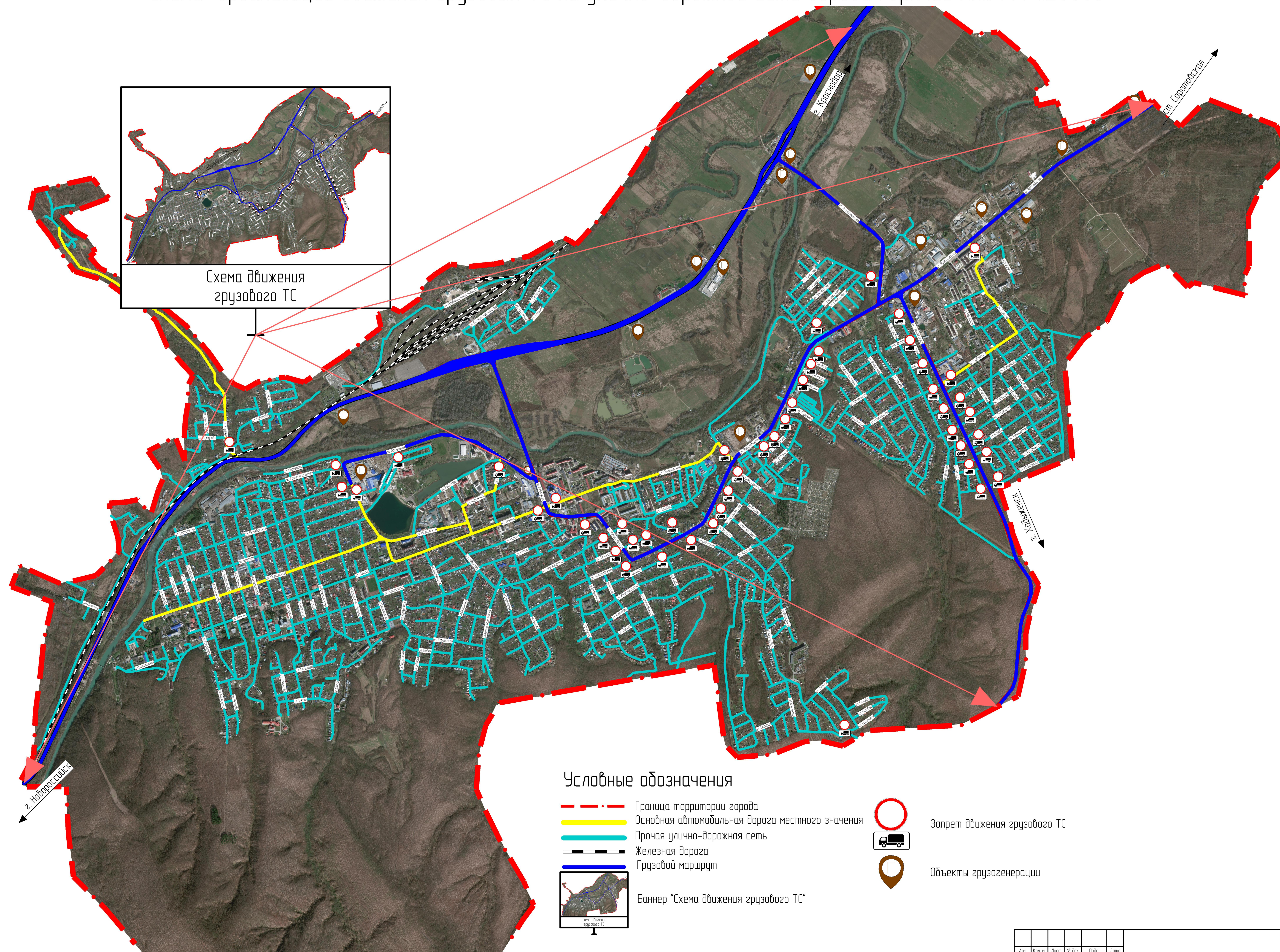


Условные обозначения

- Граница территории города
- Магистральные улицы общегородского значения 1 класса
- Магистральные улицы общегородского значения 2 класса
- Основная автомобильная дорога местного значения
- Прочая улично-дорожная сеть
- Железная дорога
- Существующий пешеходный переход
- Существующая зона доступности пешеходного перехода (200 м во всех направлениях)
- Проектный пешеходный переход
- Проектная зона доступности пешеходного перехода (200 м во всех направлениях)
- Существующая остановка общественного транспорта
- Проектная остановка общественного транспорта
- Объекты торговли
- Объекты грузогенерации
- Религиозные объекты
- Объекты культуры
- Объекты здравоохранения
- Объекты образования
- Объекты спорта
- Природные объекты для отдыха

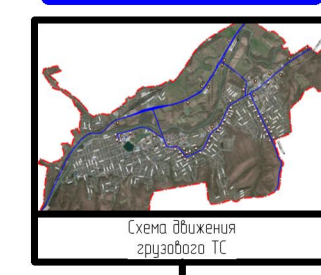


Схема организации движения грузовых ТС на улично-дорожной сети города Горячий Ключ М 1:20000

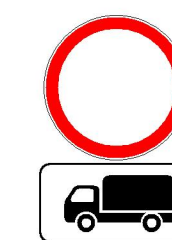


Условные обозначения

- Граница территории города
- Основная автомобильная дорога местного значения
- Прочая улично-дорожная сеть
- Железная дорога
- Грузовой маршрут



Баннер "Схема движения грузового ТС"



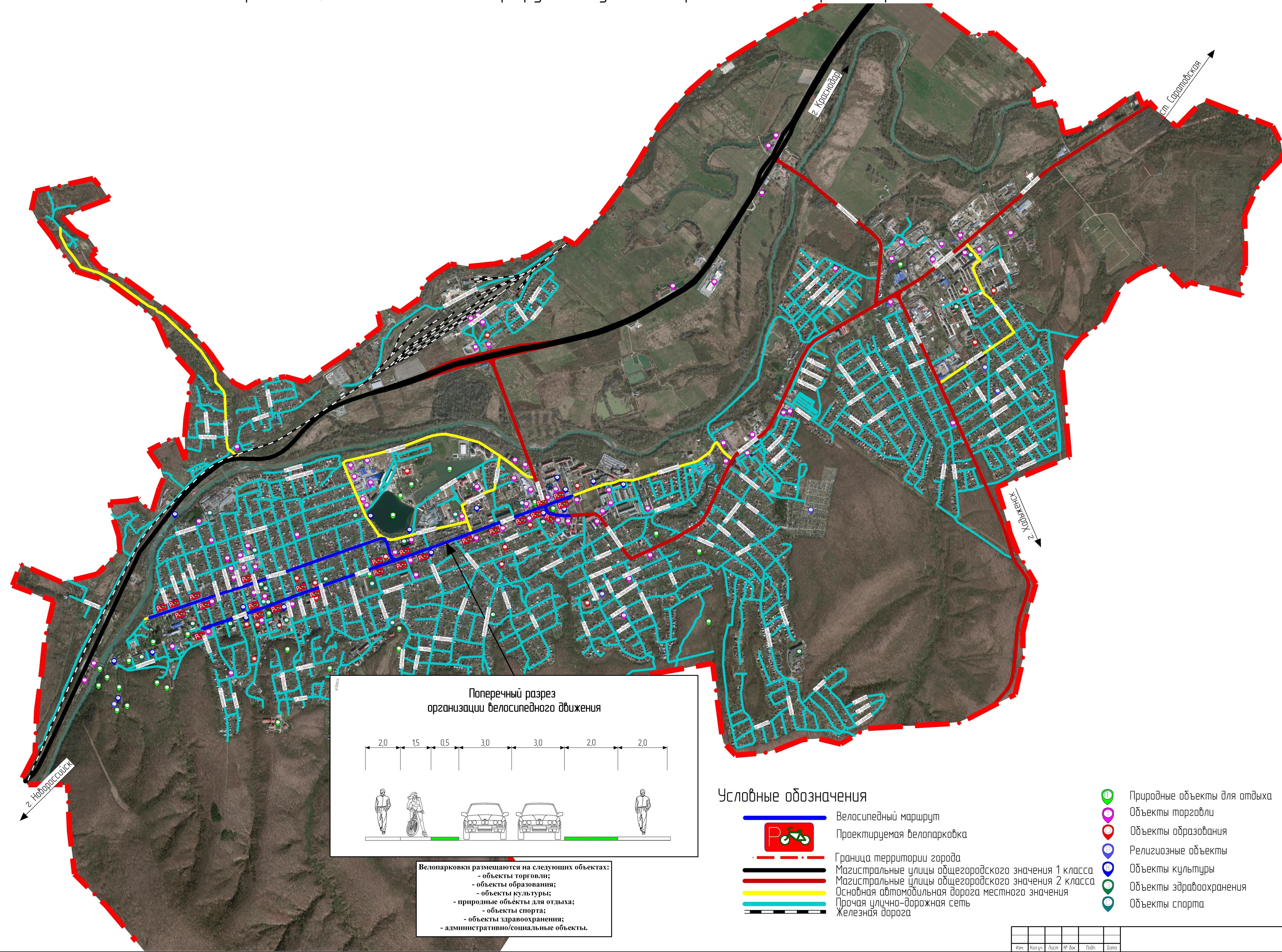
Запрет движения грузового ТС



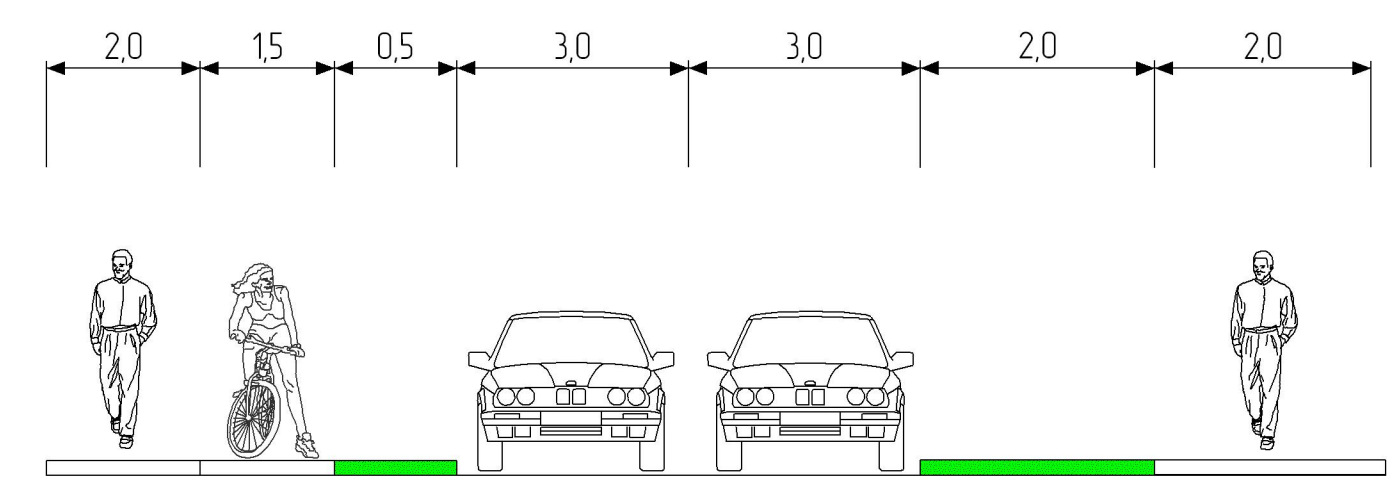
Объекты грузогенерации

Имя	Ключ	Лист	№ док	Подп	Дата

Схема организации велосипедного маршрута на улично-дорожной сети города Горячий Ключ М 1:20000



Поперечный разрез
организации велосипедного движения



Велопарковки размещаются на следующих объектах:

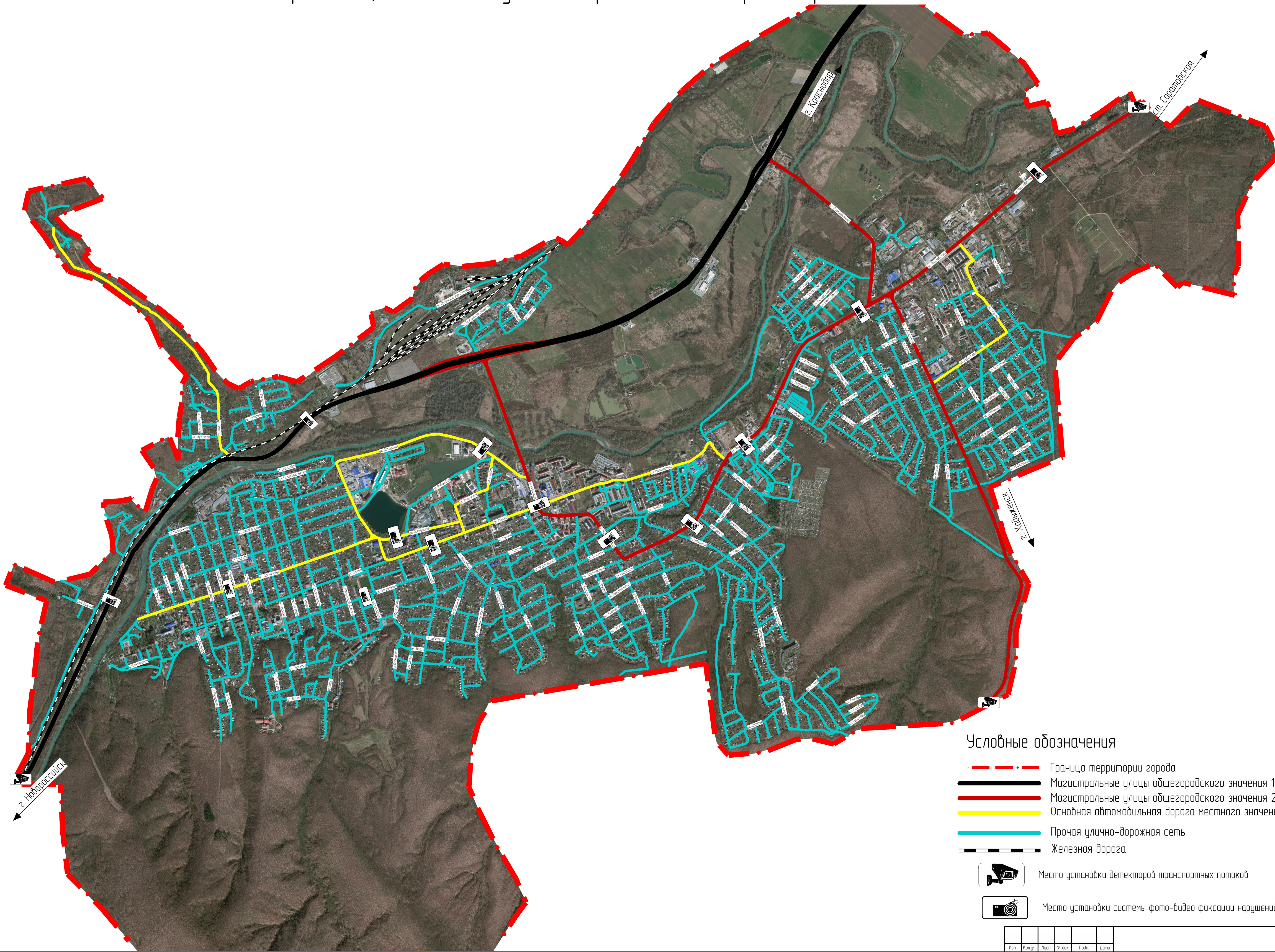
- объекты торговли;
- объекты образования;
- объекты культуры;
- природные объекты для отдыха;
- объекты спорта;
- объекты здравоохранения;
- административно/социальные объекты.

Условные обозначения

- Велосипедный маршрут
- Проектируемая велопарковка
- Граница территории города
- Магистральные улицы общегородского значения 1 класса
- Магистральные улицы общегородского значения 2 класса
- Основная автомобильная дорога местного значения
- Прочая улично-дорожная сеть
- Железная дорога

- Природные объекты для отдыха
- Объекты торговли
- Объекты образования
- Религиозные объекты
- Объекты культуры
- Объекты здравоохранения
- Объекты спорта

Схема организации АСУДД на улично-дорожной сети города Горячий Ключ М 1:20000

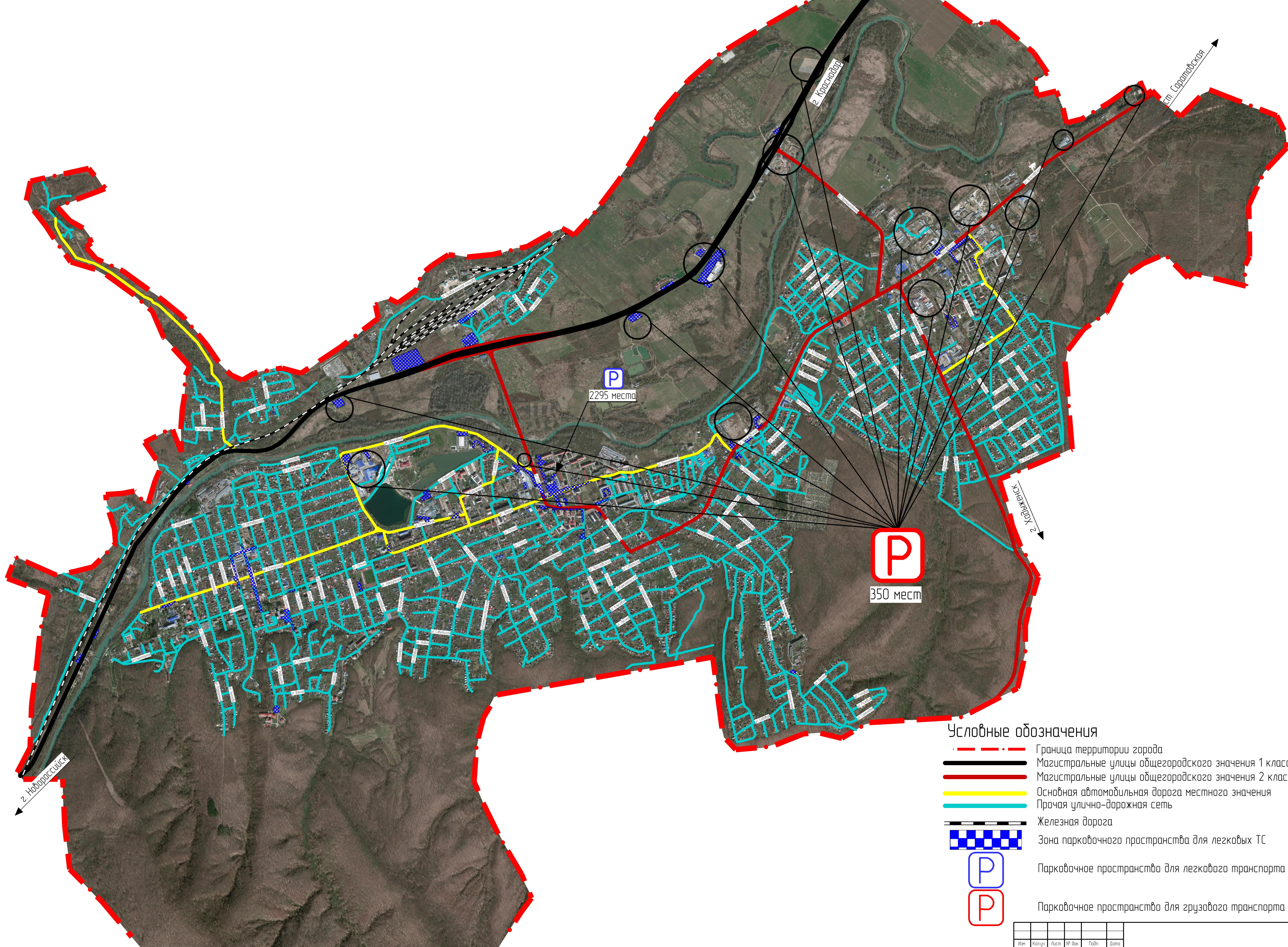


Условные обозначения

- Граница территории города
- Магистральные улицы общегородского значения 1 класса
- Магистральные улицы общегородского значения 2 класса
- Основная автомобильная дорога местного значения
- Прочая улично-дорожная сеть
- Железная дорога
- Место установки детекторов транспортных потоков
- Место установки системы фото-видео фиксации нарушений ПДД



Схема размещения парковочных мест на автомобильных дорогах города Горячий Ключ М 1:20000



Условные обозначения

- Граница территории города
- Магистральные улицы общегородского значения 1 класса
- Магистральные улицы общегородского значения 2 класса
- Основная автомобильная дорога местного значения
- Прочая улично-дорожная сеть
- Железная дорога
- Зона парковочного пространства для легковых ТС
- Парковочное пространство для легкового транспорта
- Парковочное пространство для грузового транспорта

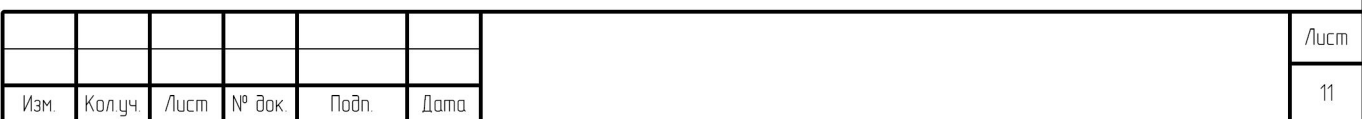
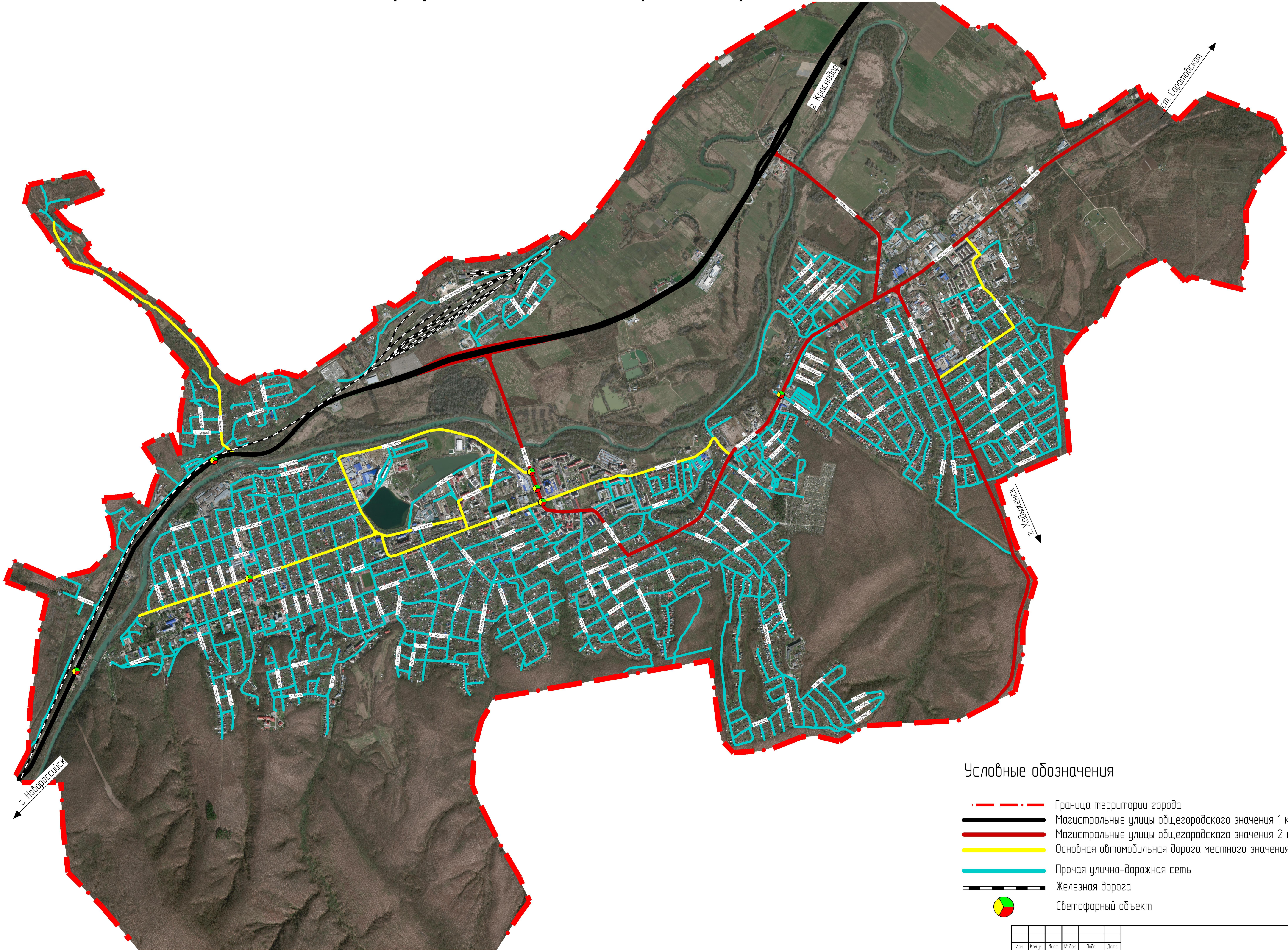


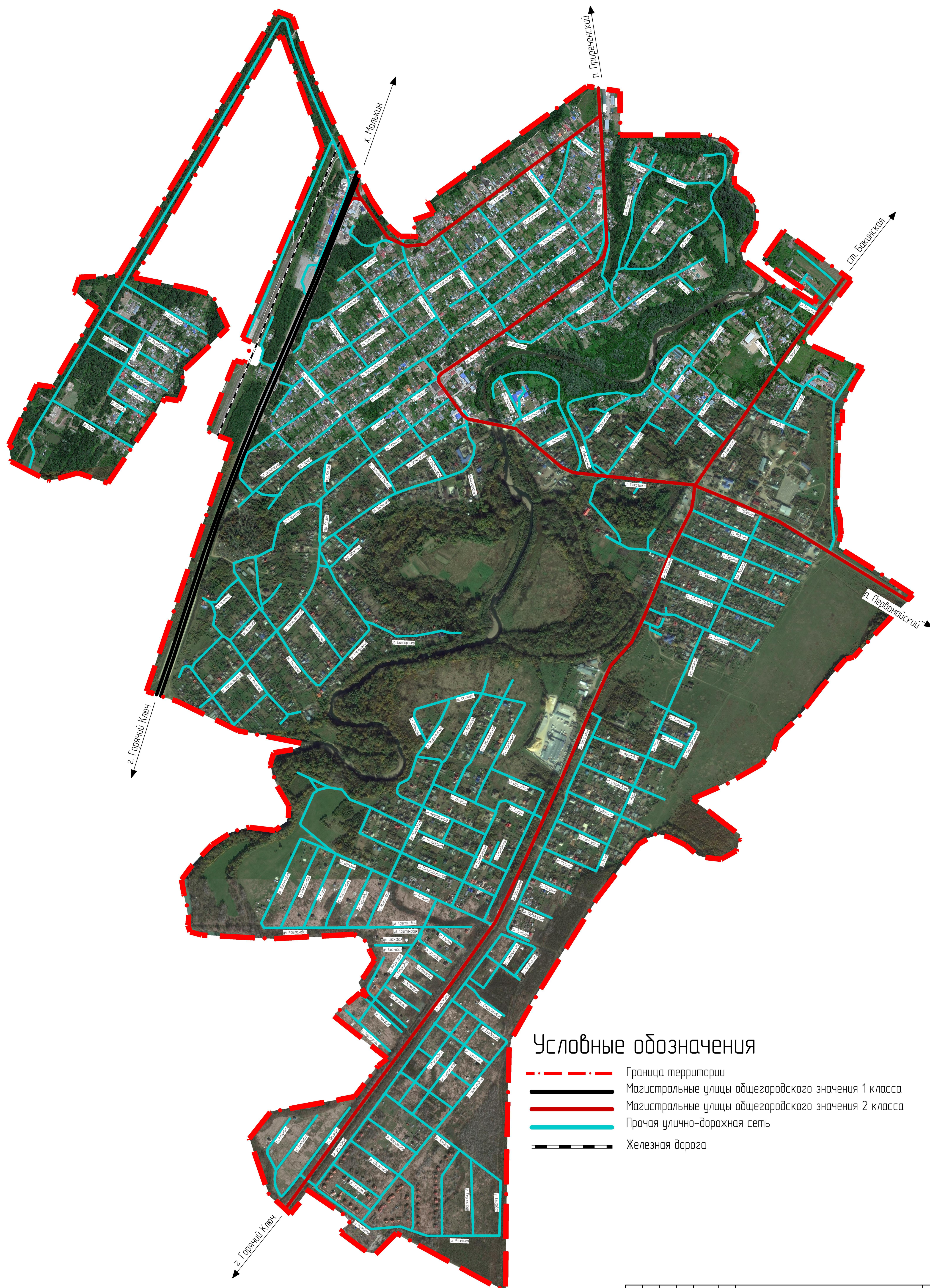
Схема светофорных объектов города Горячий Ключ М 1:20000



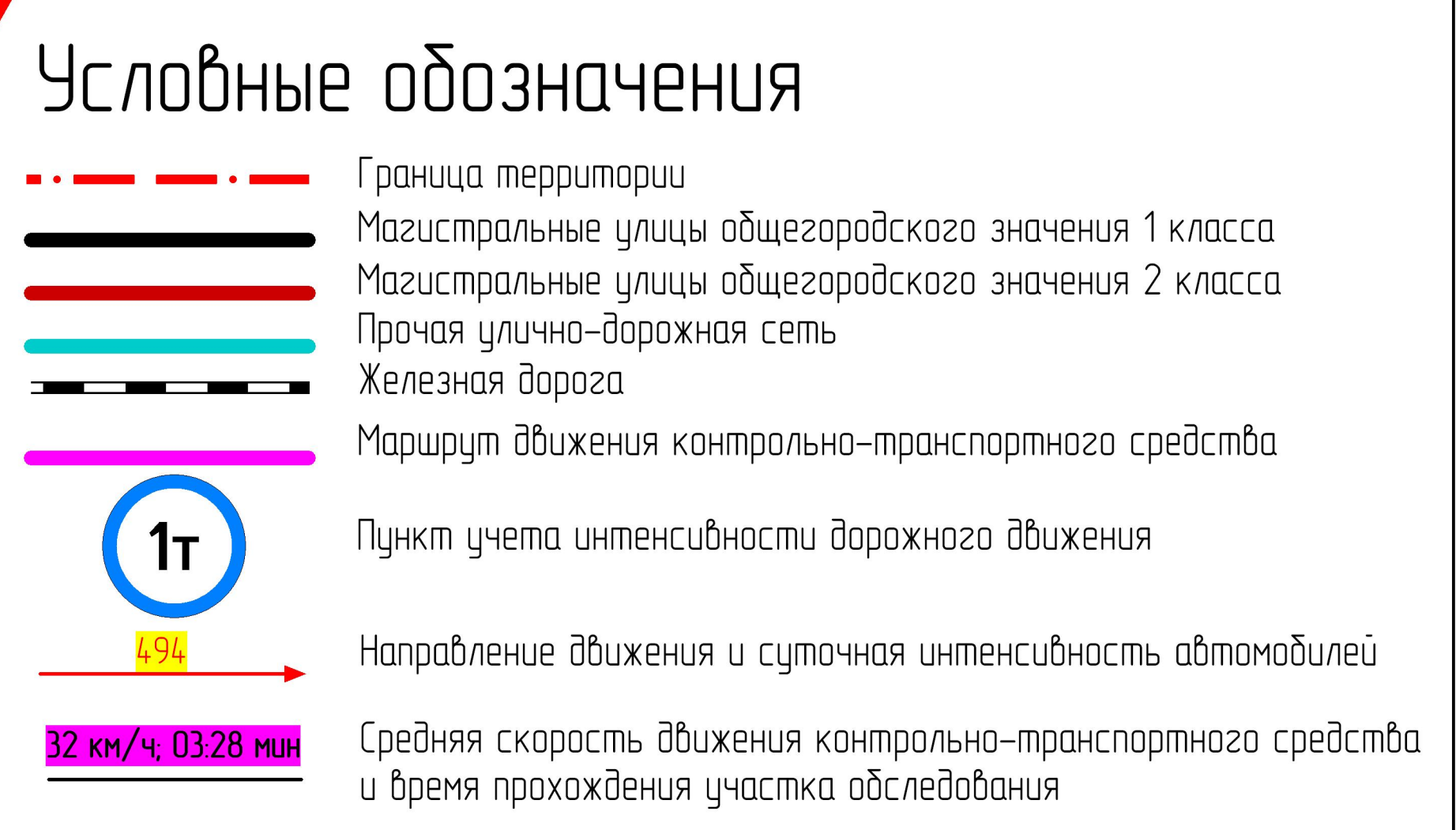
Условные обозначения

- Граница территории города
- Магистральные улицы общегородского значения 1 класса
- Магистральные улицы общегородского значения 2 класса
- Основная автомобильная дорога местного значения
- Прочая улично-дорожная сеть
- Железная дорога
- Светофорный объект

							Лист
Изм.	Колуч.	Лист	№ док.	Подп.	Дата		12

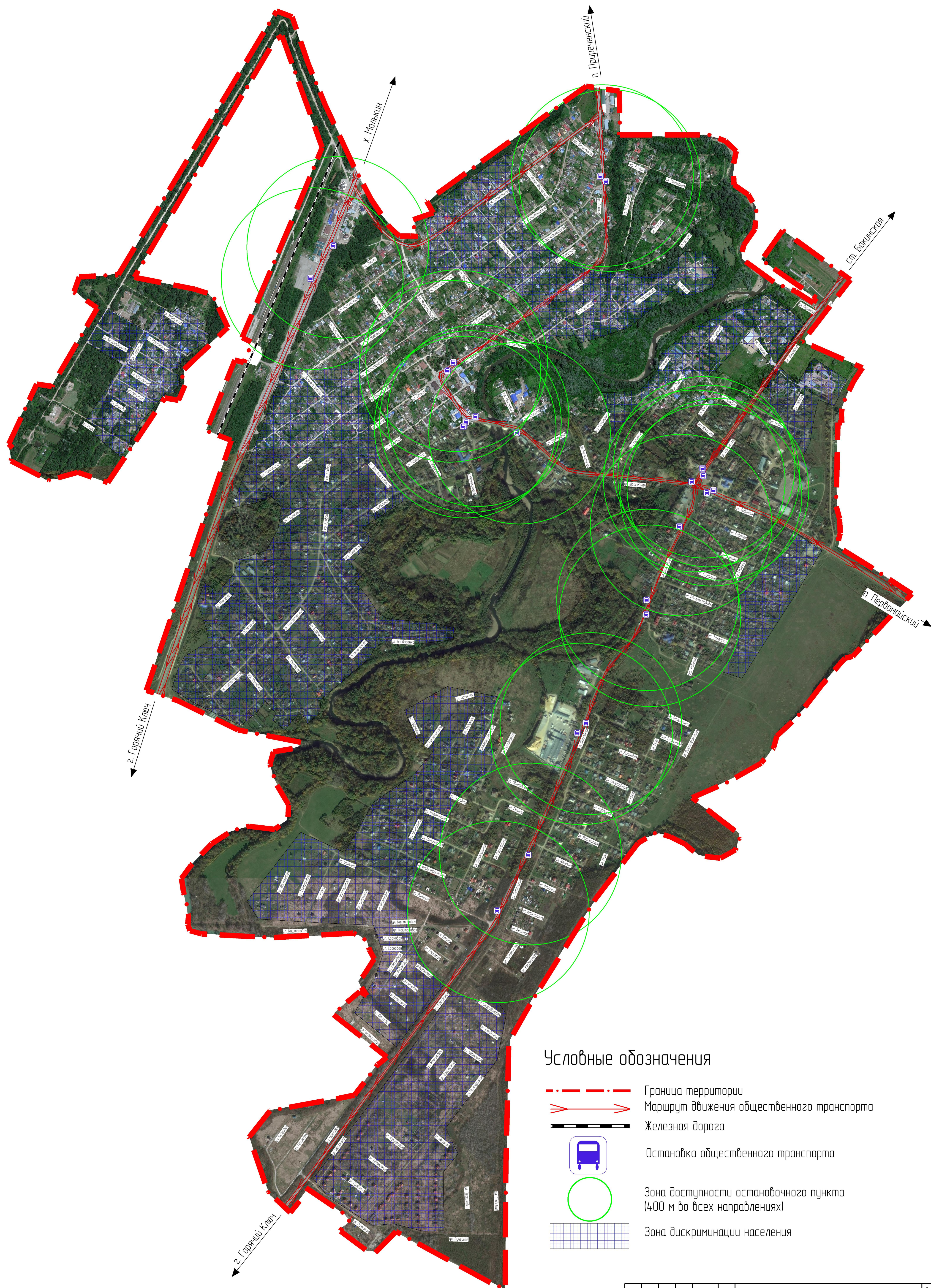


Изм.	Кол-во	Лист	№ док.	Платн	Лист



							Лист
Изм.	Кол-во	Лист	№ док.	Подп.	Дата		14

Схема маршрутов регулярных пассажирских перевозок
на улично-дорожной сети ст. Саратовская М 1:20000



Условные обозначения

- Граница территории
- Маршрут движения общественного транспорта
- Железная дорога
- Остановка общественного транспорта
- Зона доступности остановочного пункта (400 м во всех направлениях)
- Зона дискриминации населения

Изм.	Кол.	Лист	№ док.	Подп.	Дата






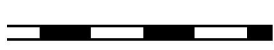


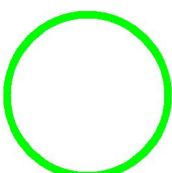
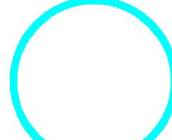
- | | |
|---|--|
|  | Граница территории |
|  | Существующий маршрут движения общественного транспорта |
|  | Проектный маршрут движения общественного транспорта |
|  | Железная дорога |
|  | Существующая остановка общественного транспорта |
|  | Проектная остановка общественного транспорта |
|  | Существующая зона доступности остановочного пункта
(400 м во всех направлениях) |
|  | Проектная зона доступности остановочного пункта
(400 м во всех направлениях) |



Схема доступности пешеходных переходов на улично-дорожной сети
ст. Саратовская М 1:20000



Условные обозначения

- Граница территории
- Магистральные улицы общегородского значения 1 класса
- Магистральные улицы общегородского значения 2 класса
- Прочая улично-дорожная сеть
- Железная дорога
- Пешеходный переход
- Зона доступности пешеходного перехода (200 м во всех направлениях)
- Объекты торговли
- Объекты грузогенерации
- Религиозные объекты
- Объекты культуры
- Объекты здравоохранения
- Объекты образования
- Природные объекты для отдыха

Изм.	Колуч.	Лист	№ док.	Подп.	Дата

Схема организации пешеходных переходов на улично-дорожной сети
ст. Саратовская М 1:20000

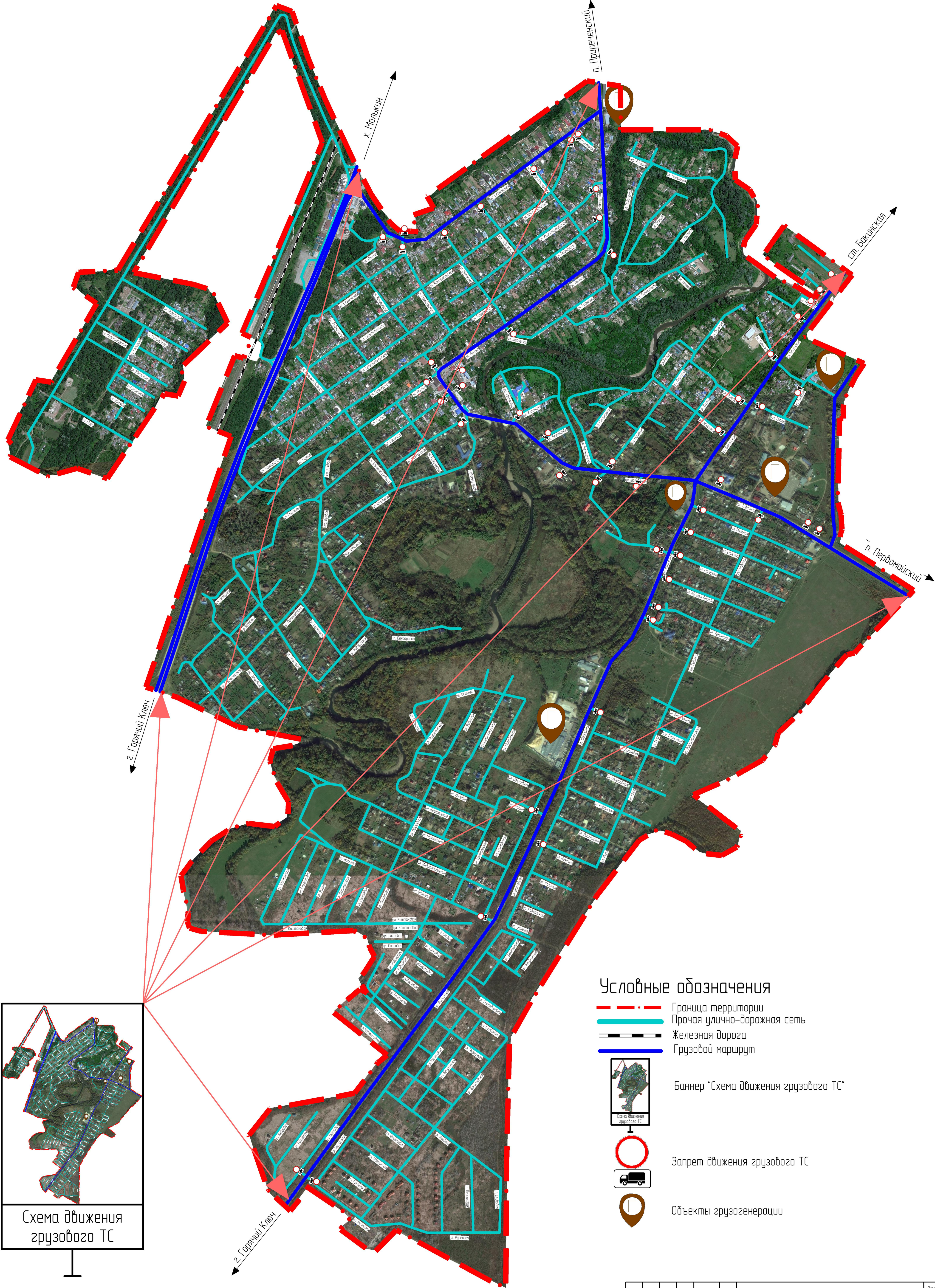


Условные обозначения

- Граница территории
- Магистральные улицы общегородского значения 1 класса
- Магистральные улицы общегородского значения 2 класса
- Прочая улично-дорожная сеть
- Железная дорога
- Существующий пешеходный переход
- Существующая зона доступности пешеходного перехода (200 м во всех направлениях)
- Проектный пешеходный переход
- Проектная зона доступности пешеходного перехода (200 м во всех направлениях)
- Существующая остановка общественного транспорта
- Проектная остановка общественного транспорта
- Объекты торговли
- Объекты грузогенерации
- Религиозные объекты
- Объекты культуры
- Объекты здравоохранения
- Объекты образования
- Природные объекты для отдыха

Изм.	Колуч.	Лист	№ док.	Подп.	Дата

Схема организации движения грузовых ТС на улично-дорожной сети
ст. Саратовская М 1:20000





Изм.	Кол.чч	Лист	№ док.	Подп.	Дата

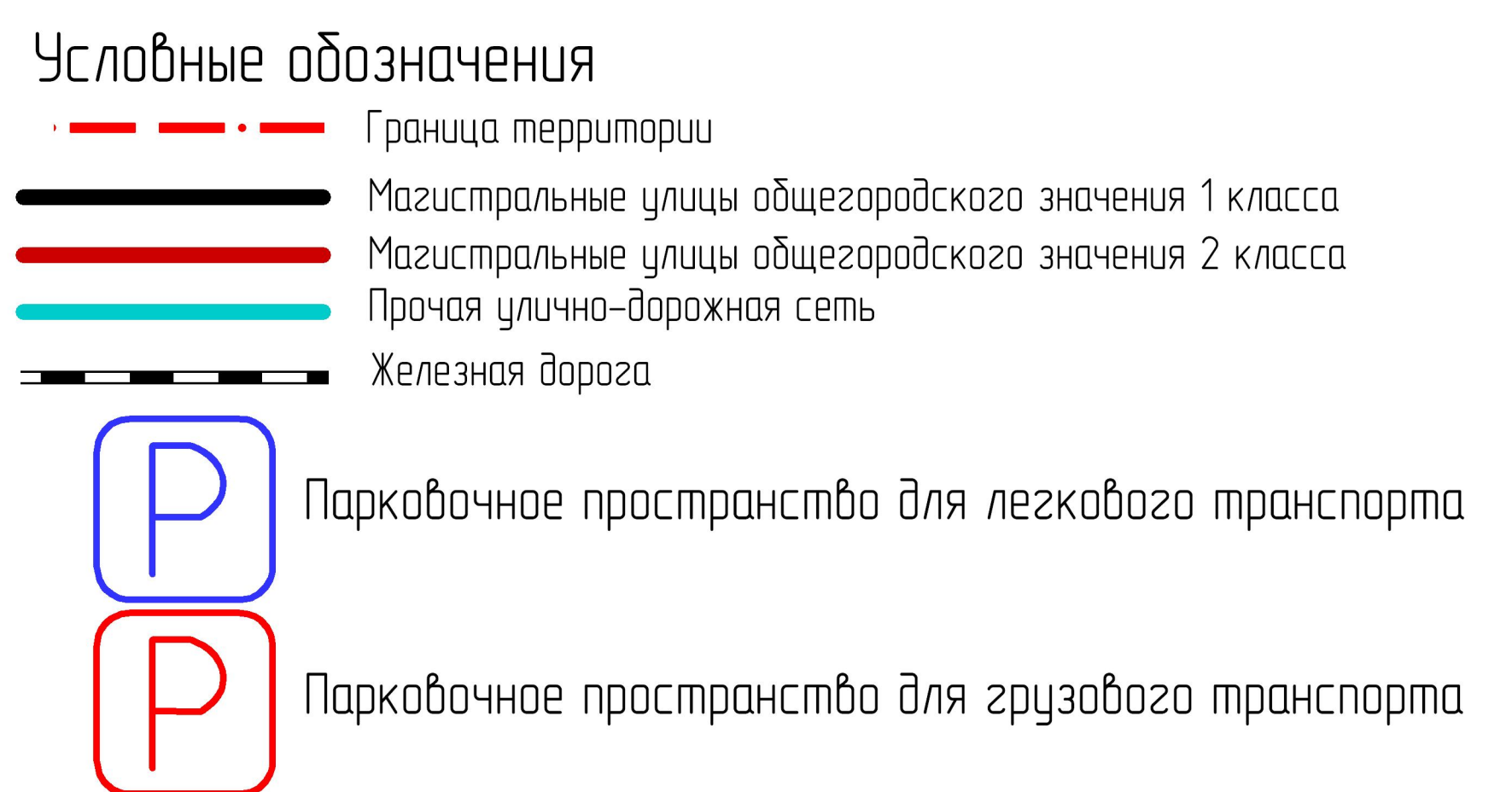


Схема объектов притяжения населения
ст Саратовская М 1:20000



Условные обозначения

- Граница территории
- Магистральные улицы общегородского значения 1 класса
- Магистральные улицы общегородского значения 2 класса
- Прочая улично-дорожная сеть
- Железная дорога
- Объекты торговли
- Объекты грузогенерации
- Религиозные объекты
- Объекты культуры
- Объекты здравоохранения
- Объекты образования
- Природные объекты для отдыха

Изм.	Колуч.	Лист	№ док.	Подп.	Дата