



INVESTMENT
ATTRACTION
AGENCY OF
KRASNODAR
REGION

АГЕНТСТВО ПО ПРИВЛЕЧЕНИЮ ИНВЕСТИЦИЙ КРАСНОДАРСКОГО КРАЯ

АНО «Агентство по привлечению инвестиций»
Эксперт по привлечению инвестиций
Богданов Александр Юрьевич



ПРИНЦИП РАБОТЫ АГЕНТСТВА



АНО Агентство по привлечению инвестиций Краснодарского края помогает предпринимателям и компаниям, которые планируют реализовать инвестиционные проекты в Краснодарском крае.

Основное преимущество работы с АПИКК - это **бесплатное содействие в реализации инвестпроектов по принципу одного окна**

Агентство оказывает помощь инвесторам в различных направлениях, включая подбор и помощь в получении земельного участка, помощь в получении технических условий для подключения объектов к инженерным сетям, подбор финансовых инструментов для реализации инвестпроекта.





УСЛУГИ АГЕНТСТВА БЕСПЛАТНЫ ДЛЯ ИНВЕСТОРА

Региональный инвестиционный стандарт 2.0



Шаг №1

Первичная оценка соответствия экономическим, юридическим и инфраструктурным условиям для осуществления проекта.

Разработаем подробный план «Путь инвестора» с контрольными точками.

Поможем в поиске источника финансирования проекта.

Шаг №2

Поможем подобрать земельный участок, отвечающий требованиям проекта

На этапе планирования проверим желаемую площадку на возможные ограничения

Шаг № 3

-В получении технических условий на подключение к инженерным сетям (правильное составление заявки на подключение к инженерным сетям)

-В последовательном оформлении разрешительной документации на строительство и ввод в эксплуатацию



МЕХАНИКА РАБОТЫ АГЕНТСТВА ПО ПРИВЛЕЧЕНИЮ ИНВЕСТИЦИЙ



ГОСПОДДЕРЖКА

СОДЕЙСТВИЕ В ПОДБОРЕ ФИНАНСОВЫХ И НЕФИНАНСОВЫХ ИНСТРУМЕНТОВ, ПРЕДЛАГАЕМЫХ ИНФРАСТРУКТУРОЙ ПОДДЕРЖКИ СМСП;

ИНФОРМИРОВАНИЕ О СУЩЕСТВУЮЩИХ МЕРАХ ГОСУДАРСТВЕННОЙ ПОДДЕРЖКИ.



ЗЕМЛЯ И РЕСУРСЫ

ПОДБОР ЗЕМЕЛЬНОГО УЧАСТКА;

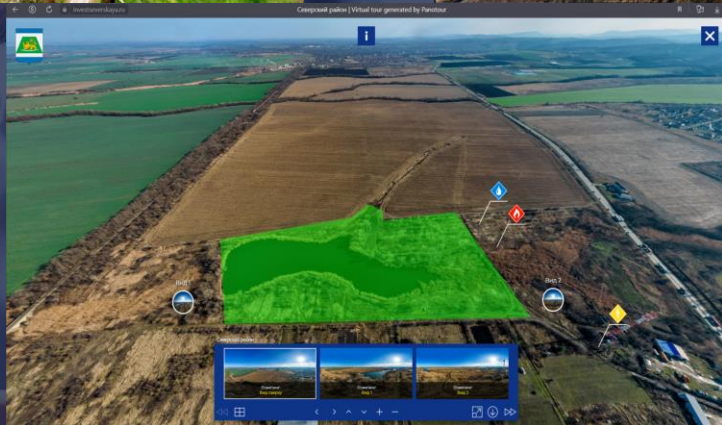
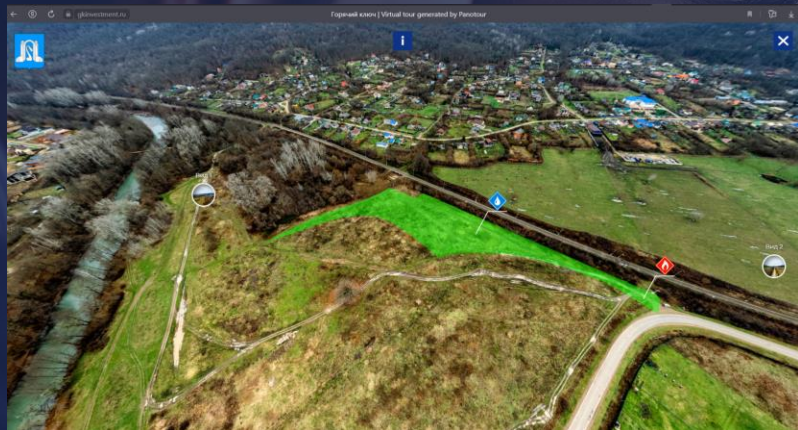
СОДЕЙСТВИЕ В ОФОРМЛЕНИИ ЗЕМЕЛЬНО-ПРАВОВОЙ ДОКУМЕНТАЦИИ;

СОДЕЙСТВИЕ В ПОЛУЧЕНИИ ТЕХНИЧЕСКИХ УСЛОВИЙ И ЗАКЛЮЧЕНИИ ДОГОВОРОВ ТЕХНОЛОГИЧЕСКОГО ПРИСОЕДИНЕНИЯ К СЕТЯМ ИНЖЕНЕРНОГО ОБЕСПЕЧЕНИЯ;

СОДЕЙСТВИЕ ПРИ ПОЛУЧЕНИИ РАЗРЕШЕНИЯ НА СТРОИТЕЛЬСТВО И НА ВВОД В ЭКСПЛУАТАЦИЮ.



Реальные ЗУ в муниципальной собственности:





ОБЩАЯ ПРОБЛЕМАТИКА ИНВЕСТИЦИОННЫХ ПРОЕКТОВ



несоответствие земельно-правовой и градостроительной документации требованиям инвестиционного проекта



инфраструктурные ограничения в подключении к инженерным сетям



поиск дополнительных источников финансирования



высокая стоимость технологического присоединения к инженерным сетям



отсутствие транспортной доступности к объекту инвестирования



недостаточная проработка проектной документации со стороны инвестора



Немного статистики (по данным пресс-службы администрации КК) : на 18 июля 2023 года



Заполняемость объектов составила 72%.



– В последние 3 года наблюдаем стабильный спрос на отдых в кемпингах и глэмпингах. Это связано с ростом количества туристов, совершающих путешествия на личном автотранспорте, увеличением количества внутренних региональных туристов и гостей из соседних регионов, а также существенным улучшением условий размещения, – отметили в минтуризма Краснодарского края.



Всего в крае работает 61 кемпинг и порядка 30 глэмпингов. Большая часть из них расположена в предгорной местности Абинского, Северского, Апшеронского, Мостовского районов, а также на побережье Геленджика, Анапы, Туапсинского районов.



СПАСИБО ЗА ВНИМАНИЕ!

АНО «Агентство по привлечению инвестиций»
Краснодарского края

8(861)991-33-31 (доб.205)



bogdanov@apikk.ru



г. Краснодар,
ул. Комсомольская, 15, 10 этаж
Бизнес-центр «Аскона»

8(989)765-00-33