

ПРОЕКТ СОЗДАНИЯ КОМФОРТНОЙ
ГОРОДСКОЙ СРЕДЫ
В ГОРОДЕ ГОРЯЧИЙ КЛЮЧ
КРАСНОДАРСКОГО КРАЯ

ОЗЕРО СЕРДЦЕ ГОРОДА



ПОЯСНИТЕЛЬНАЯ ЗАПИСКА

ЦЕЛЬ ПРОЕКТА

Создание комфортной эстетической среды общественной территории, локализованной вокруг природной достопримечательности города – Круглого озера, с максимальным сохранением его самобытной естественности.

ЗАДАЧИ ПРОЕКТА

- улучшение качества городской среды;
- акцентирование значимости городского озера, как общественной территории, играющей немаловажную роль в формировании общего градостроительного и архитектурного облика города, являющейся одной из значимых достопримечательностей, идентифицирующей город Горячий Ключ;
- привлечение общественности и населения к решению задач благоустройства общественной территории;
- воспитание бережного отношения и создание условий для расширения инициативы жителей в сфере благоустройства;
- поиск и привлечение внебюджетных средств источников к решению задач благоустройства.

КРАТКОЕ ОБОСНОВАНИЕ ВЫБОРА ОБЩЕСТВЕННОЙ ТЕРРИТОРИИ ДЛЯ РЕАЛИЗАЦИИ ПРОЕКТА

Озеро Круглое выбрано первоочередной общественной территорией для реализации проекта совсем не случайно. Круглое озеро – одно из излюбленных мест гостей и жителей города Горячий Ключ. Чистое и красивое озеро расположено в центральной части города, оно является «сердцем» города. Никого не оставят равнодушными прогулки по живописным прибрежным местам рядом с озером и по аллеям парка, свежий воздух, наслаждение от окружающего вида, белоснежные лебеди, что мирно плавают по зеркальной глади воды, тишина и спокойствие.

Реализация проекта подчеркнет значимость городского озера, его немаловажную роль в формировании общего градостроительного и архитектурного облика города.

Идея проекта заключается в создании комфортной эстетической среды уже сложившейся общественной территории, с учетом максимального сохранения натурального вида озера, с применением только натуральных, природных материалов для усиления и акцентирования его природного шарма.

В основу проекта «Озеро – сердце города» заложена концепция оформления и обустройства берега озера только натуральными материалами (деревом, камнем, галькой и др.), раскрытие его природного потенциала, сохранение фауны и флоры, мирное сосуществование человека и природы, без ее насилия и уничтожения, уважение естественного стремления людей к природе для слияния с ней.

ТЕХНИКО-ЭКОНОМИЧЕСКИЕ ПОКАЗАТЕЛИ ПЛАНИРУЕМОГО БЛАГОУСТРОЙСТВА

Озеро круглое расположено в центре города Горячий Ключ - в городском парке, излюбленном месте отдыха как для жителей муниципального образования, так и для гостей города. Поэтому планируемая к благоустройству в 2021 году общественная территория «Озеро Круглое в городе Горячий Ключ»- важный объект в городской инфраструктуре, обладающий историческим наследием и имеющий статус самого известного места в городе. Однако, территория озера Круглое не отвечает современным требованиям комфортной и благоприятной городской среды.

Площадь территории в границах благоустройства по объекту: «Озеро круглое в г. Горячий Ключ» составляет: 29 170 м².

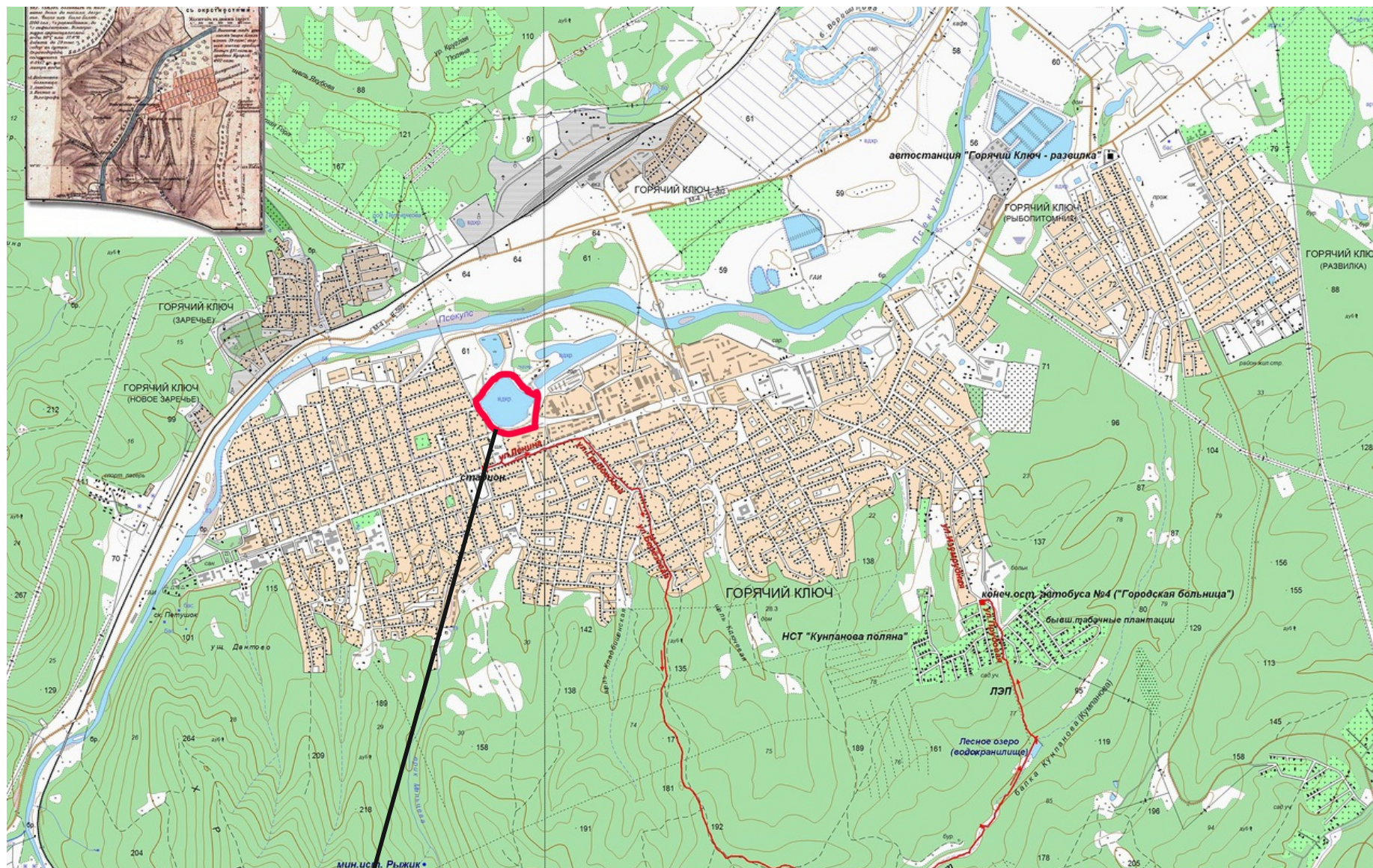
Благоустройство общественной территории «Озеро Круглое в г. Горячий Ключ» обеспечит создание новых пешеходных зон (тротуаров), устройство подъездных путей и комфортного доступа к водной глади, устройство малых архитектурных форм (вазоны, скамьи, урны и т.д.), формирование современных объектов озеленения с посадкой деревьев, кустарников, цветов и устройством современных газонов.

Проектом благоустройства территории озера Круглое предусмотрено: .

- реконструкция городского пляжа и лодочного причала;
- обустройство парковочных мест для автомобилей - 81 шт.;
- устройство газонов - 15 210 м²;
- устройство тротуаров и площадок - 7 740 м²;
- устройство покрытия из плитки дорог и проездов - 1 879 м²;
- устройство велосипедных дорожек - 1 860 м²;
- посадка деревьев и кустарников - 349 шт.;
- устройство солнечных автономных фонарей уличного освещения -80 шт.;
- монтаж скамеек «Линия» - 69 шт.;
- монтаж урн для раздельного сбора мусора - 69 шт.;
- устройство игрового комплекса ДГС-22 - 1 шт.;
- устройство уличного комплекса «Воркаут» - 1 шт.;
- монтаж беседок для отдыха - 2 шт.;
- установка теннисных столов «Паркер» - 2 шт.;
- монтаж пляжных раздевалок «Модульная» - 2 шт.;
- декоративное ограждение набережной - 170 м.п.;
- устройство смотровых мест из габионов.

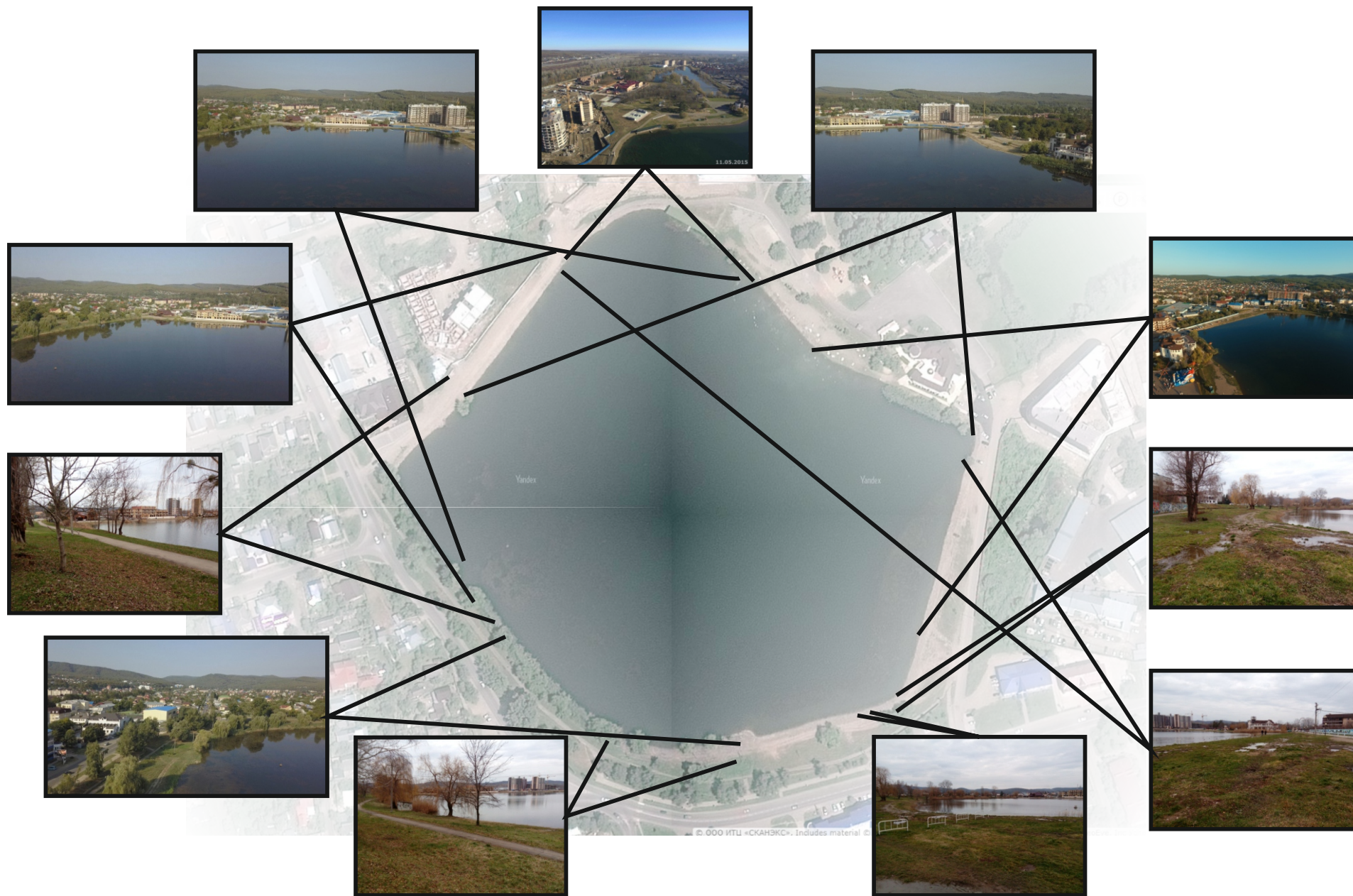
В результате выполнения предусмотренных проектом мероприятий по благоустройству территории озера Круглое кардинально изменится облик городского парка, в связи с чем среднее количество посетителей увеличится не менее чем в 5 раз. Озеро Круглое станет одним из основных объектов развития событийного туризма регионального уровня, обеспечивающим качественной услугой организации досуга не только горячеключевцев, но и гостей города, что в свою очередь приведет к улучшению социально-экономических показателей на территории муниципального образования город Горячий Ключ.

СИТУАЦИОННЫЙ ПЛАН РАССМАТРИВАЕМОЙ ТЕРРИТОРИИ



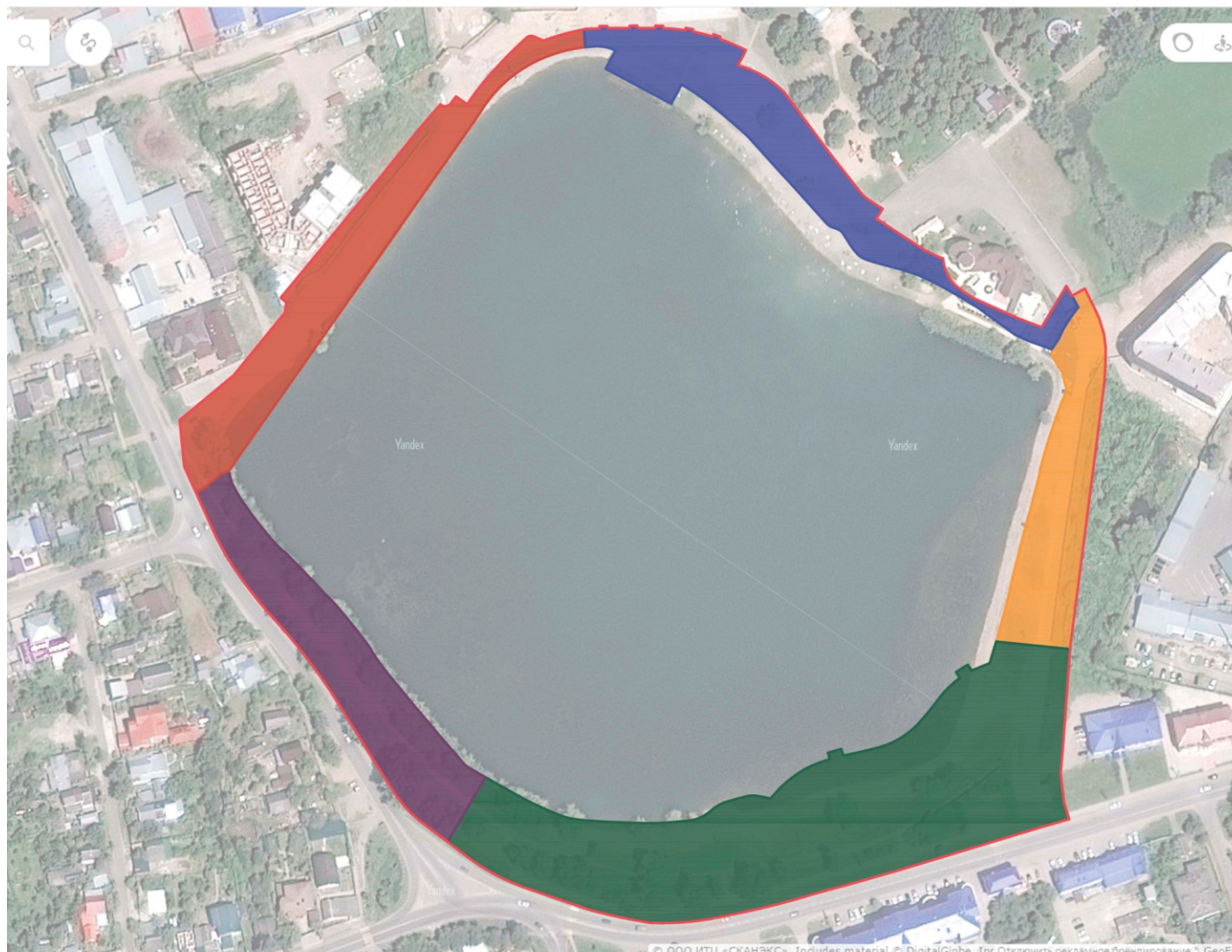
ГРАНИЦА ТЕРРИТОРИИ БЛАГОУСТРОЙСТВА

ФОТОФИКСАЦИЯ (СУЩЕСТВУЮЩЕЕ СОСТОЯНИЕ ТЕРРИТОРИИ БЛАГОУСТРОЙСТВА)



СХЕМЫ ПРОЕКТНОГО ЗОНИРОВАНИЯ ТЕРРИТОРИИ

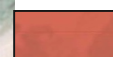
СХЕМА ДЕЛЕНИЯ НА ЭТАПЫ ВЫПОЛНЕНИЯ РАБОТ



**I ЭТАП. БЛАГОУСТРОЙСТВО СО СТОРОНЫ
УЛ. РЯБИНОВАЯ**



**II ЭТАП. БЛАГОУСТРОЙСТВО С СЕВЕРО-
ВОСТОЧНОЙ СТОРОНЫ**



**III ЭТАП. БЛАГОУСТРОЙСТВО С СЕВЕРО-
ЗАПАДНОЙ СТОРОНЫ**

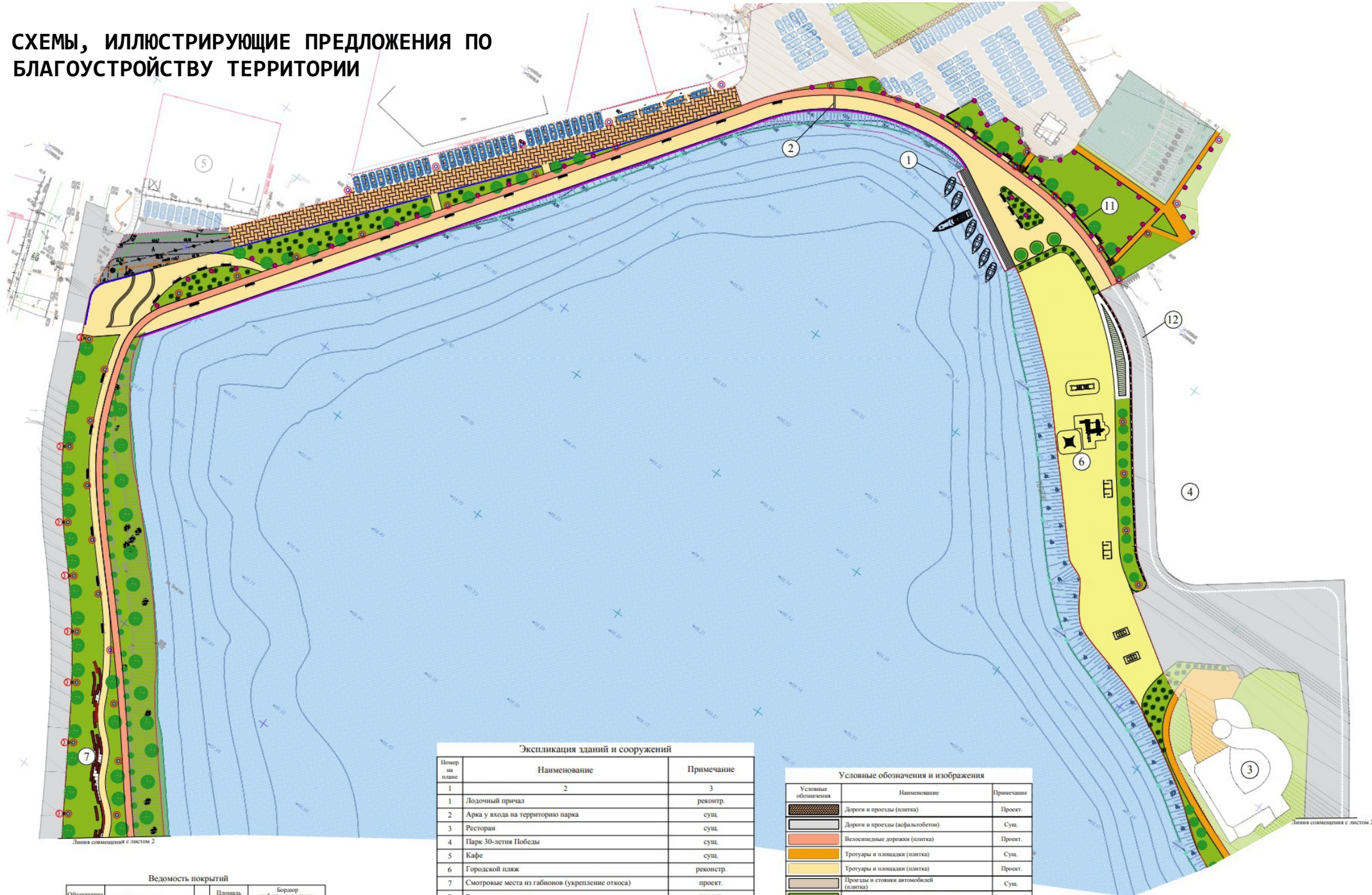


**IV ЭТАП. БЛАГОУСТРОЙСТВО СО СТОРОНЫ
УЛ. КУЧЕРЯВОГО**



**V ЭТАП. БЛАГОУСТРОЙСТВО СО СТОРОНЫ
УЛ. ПСЕКУПСКАЯ**

СХЕМЫ, ИЛЛЮСТРИРУЮЩИЕ ПРЕДЛОЖЕНИЯ ПО БЛАГОУСТРОЙСТВУ ТЕРРИТОРИИ



Номер на плане	Наименование	Примечание
1	2	3
1	Лодочный причал	реконстр.
2	Арка у входа на территорию парка	сущ.
3	Ресторан	сущ.
4	Парк 30-летия Победы	сущ.
5	Кафе	сущ.
6	Городской пляж	реконстр.
7	Смотровые места из габионов (укрепление откоса)	проект.
8	Беседка для отдыха	проект.
9	Памятник казакам	сущ.
10	Подпорная стенка из сборных элементов Н8	проект.
11	Подпорная стенка из монолитного железобетона	сущ.
12	Велодорожка на территории парка	проект.

Условные обозначения	Наименование	Примечание
	Дороги и проезды (плитка)	Проект.
	Дороги и проезды (асфальтобетон)	Сущ.
	Велосипедные дорожки (плитка)	Проект.
	Тротуары и площадки (плитка)	Сущ.
	Тротуары и площадки (плитка)	Проект.
	Проезды и стоянки автомобилей (плитка)	Сущ.
	Зеленые насаждения общего пользования	Проект.
	Парковочные места для автомобилей	
	Места парковки велосипедов	
	Укрепительные сооружения	Проект.
	Декоративное ограждение набережной	Проект.
	Перильное ограждение	Проект.

Обозначение на плане	Наименование	Тип	Площадь покрытия, м²	Бордюр из бортового камня	
				тип	кол-во, шт.
	Велосипедная дорожка	1	1860	БР-100 20 8	4230
	Тротуары и площадки	2	7740		
	Газон обыкновенный	4	15210		
	Дороги и проезды	5	1879	БР-100 30 15	460

Имя	Кол.	№/ком.	Лист	Подпись	Дата
Иль. отл.					
ГИП					
Разраб.					
И.Контр.					

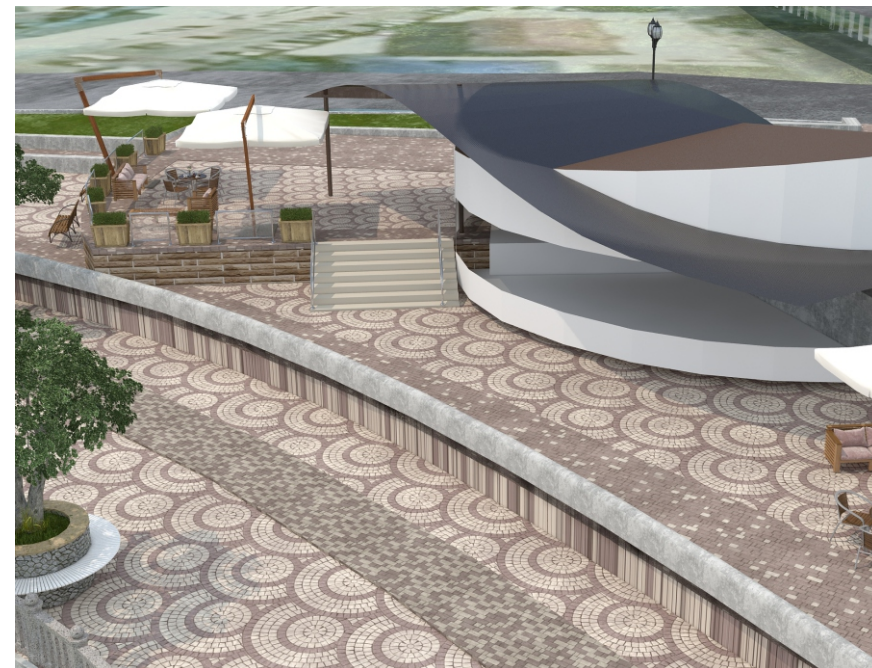
Благоустройство территории озера Круглое в г. Горячий Ключ					
Схема планировочной организации земельного участка			Стадия	Лист	Листов
Схема планировочной организации земельного участка			П	1	2
План благоустройства территории (часть 1)					
1:500					

Лит. № проекта: _____
 Имя, отл. _____
 Дата: _____

**ИЗОБРАЖЕНИЯ, ИЛЛЮСТРИРУЮЩИЕ ПРЕДЛОЖЕНИЯ ПО БЛАГОУСТРОЙСТВУ
ТЕРРИТОРИИ И АРХИТЕКТУРНЫЕ РЕШЕНИЯ**



ПРОЕКТИРУЕМОЕ БЛАГОУСТРОЙСТВО



**ИЗОБРАЖЕНИЯ, ИЛЛЮСТРИРУЮЩИЕ ПРЕДЛОЖЕНИЯ ПО БЛАГОУСТРОЙСТВУ
ТЕРРИТОРИИ И АРХИТЕКТУРНЫЕ РЕШЕНИЯ**



**ИЗОБРАЖЕНИЯ, ИЛЛЮСТРИРУЮЩИЕ ПРЕДЛОЖЕНИЯ ПО БЛАГОУСТРОЙСТВУ
ТЕРРИТОРИИ И АРХИТЕКТУРНЫЕ РЕШЕНИЯ**




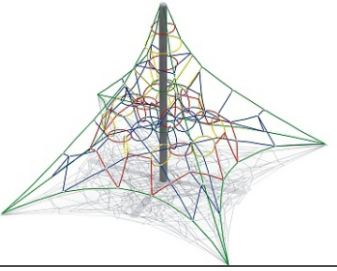


**ИЗОБРАЖЕНИЯ, ИЛЛЮСТРИРУЮЩИЕ ПРЕДЛОЖЕНИЯ ПО БЛАГОУСТРОЙСТВУ
ТЕРРИТОРИИ И АРХИТЕКТУРНЫЕ РЕШЕНИЯ**



**ИЗОБРАЖЕНИЯ, ИЛЛЮСТРИРУЮЩИЕ ПРЕДЛОЖЕНИЯ ПО БЛАГОУСТРОЙСТВУ
ТЕРРИТОРИИ И АРХИТЕКТУРНЫЕ РЕШЕНИЯ**



АНАЛОГИ ИСПОЛЬЗУЕМЫХ В ПРОЕКТЕ МАЛЫХ АРХИТЕКТУРНЫХ ФОРМ И ОБОРУДОВАНИЯ

ИЗОБРАЖЕНИЕ	НАИМЕНОВАНИЕ	ГАБАРИТНЫЕ РАЗМЕРЫ, М
	РУКОХОД ДВОЙНОЙ ДВУУРОВНЕВНЫЙ И 6 ТУРНИКОВ	6,79x1,48x2,63
	СЕТКА «ПИРАМИДА»	7,02x7,02x3,75
	ДЕТСКИЙ ИГРОВОЙ КОМПЛЕКС «РИВЬЕРА»	6,30x7,29x4,16
	СКАМЬЯ С УРНОЙ	3,60x0,70x0,45

ИЗОБРАЖЕНИЕ	НАИМЕНОВАНИЕ	ГАБАРИТНЫЕ РАЗМЕРЫ, М
	БЕСЕДКА ДЛЯ ОТДЫХА	2,00x2,00x3,00
	СКУЛЬПТУРА «СЛОНИК»	4,00x1,00x6,00
	СКУЛЬПТУРА «БАРАШЕК»	2,50x0,50x2,00
	СКУЛЬПТУРА «ЖИРАФИК»	2,50x0,50x6,00

ОЗЕРО СЕРДЦЕ ГОРОДА

НАД ДИЗАЙН-ПРОЕКТОМ РАБОТАЛИ:

ТВОРЧЕСКАЯ ГРУППА УПРАВЛЕНИЯ
АРХИТЕКТУРЫ И ГРАДОСТРОИТЕЛЬСТВА
АДМИНИСТРАЦИИ ГОРОД ГОРЯЧИЙ КЛЮЧ
КРАСНОДАРСКОГО КРАЯ:

- КСЕНИЯ С. КИСЕЛЕВА,
- НАТАЛИЯ В. КУЛАКОВСКАЯ,
- АЛИНА Н. ДОМЧЕНКО ,
- СВЕТЛАНА А. МАЖНЕВСКАЯ;

ДАНИЭЛЬ И МАРИНА ГОНЗАЛЕЗ;

ОТДЕЛ ПРОЕКТИРОВАНИЯ ООО «ТЕРЕМ»
(ИЛЬЯ СУЧКОВ);

АРХИТЕКТУРНАЯ КОМПАНИЯ CGGARNET
(ГЕРМАН ТЕЛЬНОВ)

