



АДМИНИСТРАЦИЯ МУНИЦИПАЛЬНОГО ОБРАЗОВАНИЯ
МУНИЦИПАЛЬНЫЙ ОКРУГ
ГОРОД ГОРЯЧИЙ КЛЮЧ КРАСНОДАРСКОГО КРАЯ

ПОСТАНОВЛЕНИЕ

от 24.02.2026 № 338

г. Горячий Ключ

Об установлении публичного сервитута

В соответствии с главой V.7 Земельного кодекса Российской Федерации, постановлением администрации муниципального образования город Горячий Ключ Краснодарского края от 24 июня 2024 г. № 1204 «Об утверждении документации по планировке территории», ходатайством об установлении публичного сервитута общества с ограниченной ответственностью «РН-Краснодарнефтегаз», являющегося правообладателем сооружения «Подстанция 35/6 кВ Н-2 «Дыш» на основании договор купли-продажи имущества от 20 сентября 2006 г. № 13-1753 и справки об объектах недвижимости, находящихся на балансе ООО «РН-Краснодарнефтегаз», постановляю:

1. Установить публичный сервитут в целях реконструкции участков (частей) инженерных сооружений объекта «Реконструкция подстанции 35/6 кВ Н-2 «Дыш» площадью 9747 кв.м и утвердить его границы (приложение).
2. Установить, что публичный сервитут устанавливается в отношении частей земельных участков с кадастровыми номерами 23:41:0210001:5 и 23:41:0210001:8.
3. Срок публичного сервитута, указанного в пункте 1 настоящего постановления, – до 31 декабря 2060 г.
4. В течение всего срока действия публичного сервитута, указанного в пункте 1 настоящего постановления, использование земельного участка в соответствии с разрешенным использованием будет существенно затруднено в связи с осуществлением сервитута.
5. Обществу с ограниченной ответственностью «РН-Краснодарнефтегаз» внести плату за публичный сервитут в отношении земель, находящихся в федеральной собственности и не обремененных правами третьих лиц, одновременно платёжом не позднее шести месяцев со дня вступления в силу настоящего постановления.
6. Управлению имущественных и земельных отношений администрации муниципального образования муниципальный округ город Горячий Ключ Краснодарского края (Щербаков Т.А.) в течение пяти рабочих дней со дня подписания настоящего постановления:
разместить информацию об установлении публичного сервитута на официальном сайте администрации муниципального образования муниципальный

округ город Горячий Ключ Краснодарского края в информационно-телекоммуникационной сети «Интернет»;

направить копию настоящего постановления, сведения о лицах, являющихся правообладателями земельных участков, сведения о лицах, подавших заявления об учёте их прав (обременений прав) на земельные участки, способах связи с ними, копии документов, подтверждающих права указанных лиц на земельные участки (при наличии), в общество с ограниченной ответственностью «РН-Краснодарнефтегаз».

7. Отделу информационной политики и средств массовой информации администрации муниципального образования муниципальный округ город Горячий Ключ Краснодарского края (Северюк А.В.) обеспечить опубликование настоящего постановления на официальном сайте администрации муниципального образования муниципальный округ город Горячий Ключ Краснодарского края в информационно-телекоммуникационной сети «Интернет».

8. Общему отделу администрации муниципального образования муниципальный округ город Горячий Ключ Краснодарского края (Кузнецова О.А.) направить настоящее постановление в течение пяти рабочих дней со дня его подписания в межмуниципальный отдел по городу Горячий Ключ и Туапсинскому району Управления Федеральной службы государственной регистрации, кадастра и картографии по Краснодарскому краю.

9. Контроль за исполнением настоящего постановления возложить на заместителя главы города Горячий Ключ Вылино Ю.Ю.

10. Постановление вступает в силу на следующий день после его официального опубликования.

Глава города Горячий Ключ

С.В. Белоголовский



Приложение

УТВЕРЖДЕНО
 постановлением администрации
 муниципального образования
 Муниципальный округ город
 Горный Ключ Краснодарского края
 от 24.02.2026 № 338

ГРАФИЧЕСКОЕ ОПИСАНИЕ

Местоположения границ публичного сервитута

Публичный сервитут для использования земель и земельных участков в целях реконструкции и эксплуатации объекта электросетевого хозяйства ««Реконструкция подстанции 35/6 кВ Н-2 «Дашо» (инв. № РН-00001152)»

(названия объекта, местоположения границ которого указаны в таблице)

Раздел 1

Сведения об объекте

№ п/п	Характеристика объекта	Описание характеристик
1.	Местоположение объекта	Краснодарский край, г.о. Горный Ключ
2.	Площадь объекта +/- категория допустимости определения площади (Р +/- Делен Р)	9747 +/- 172 м²
3.	Иные характеристики объекта	Публичный сервитут для использования земель и земельных участков в целях реконструкции и эксплуатации объекта электросетевого хозяйства ««Реконструкция подстанции 35/6 кВ Н-2 «Дашо» (инв. № РН-00001152)» срок установления сервитута по 31.12.2060 год. Публичный сервитут устанавливается в пользу общества с ограниченной ответственностью «РН-Краснодарэнерго» (ООО «РН-Краснодарэнерго») ОГРН 1052304983785, ИНН 2309095298 Юридический адрес: 350000, Краснодарский край, г. Краснодар, ул. Кубанская Набережная, д. 47 Телефон по вопросам регистрации земельных долей: +7 (861) 201-63-36 e-mail: rnal@kng.ru

Раздел 2

Сведения о местоположении границ объекта

1. Система координат: МСК-26, зона 1	2. Сведения о характерных точках границ объекта			4. Метод определения координат характерной точки	5. Справочная информация: координаты характерной точки (X/Y, м)	6. Описание обременения точки на местности (при наличии)
	Х	Y	З			
	1	2	3	4	5	6
	1	44285813	138479555	Аналитический метод	0,50	-
	2	44286124	138453068	Аналитический метод	0,50	-
	3	44287708	138483643	Аналитический метод	0,50	-
	4	44279465	138483172	Аналитический метод	0,50	-
	5	44276925	138481078	Аналитический метод	0,50	-
	6	44274063	138481032	Аналитический метод	0,50	-
	7	44273654	138481026	Аналитический метод	0,50	-
	8	44273687	138480237	Аналитический метод	0,50	-
	9	44271814	138479523	Аналитический метод	0,50	-
	10	44271829	138478594	Аналитический метод	0,50	-
	11	44267545	138474109	Аналитический метод	0,50	-
	12	44266623	138473144	Аналитический метод	0,50	-
	13	44268759	138470125	Аналитический метод	0,50	-
	14	44272021	138474586	Аналитический метод	0,50	-
	15	44275691	138474622	Аналитический метод	0,50	-
	16	44279493	138474674	Аналитический метод	0,50	-
	17	44279452	138477166	Аналитический метод	0,50	-
	18	44282354	138479326	Аналитический метод	0,50	-
	19	44282614	138479368	Аналитический метод	0,50	-
	1	44285813	138479555	Аналитический метод	0,50	-

Риски 3

Сведения о местоположении именованых (Уточненных) границ объекта

1 Система координат							
2 Сведения о характерных точках границ объекта							
Обозначение характерных точек границы	Существующие координаты, м		Именованные (уточненные) координаты, м		Метод определения координат характерной точки	Средняя каздритическая погрешность допущения точек (МД), м	Описание обозначения точки на местности (тип вехи)
	X	Y	X	Y			
1	2	3	4	5	6	7	8
-	-	-	-	-	-	-	-

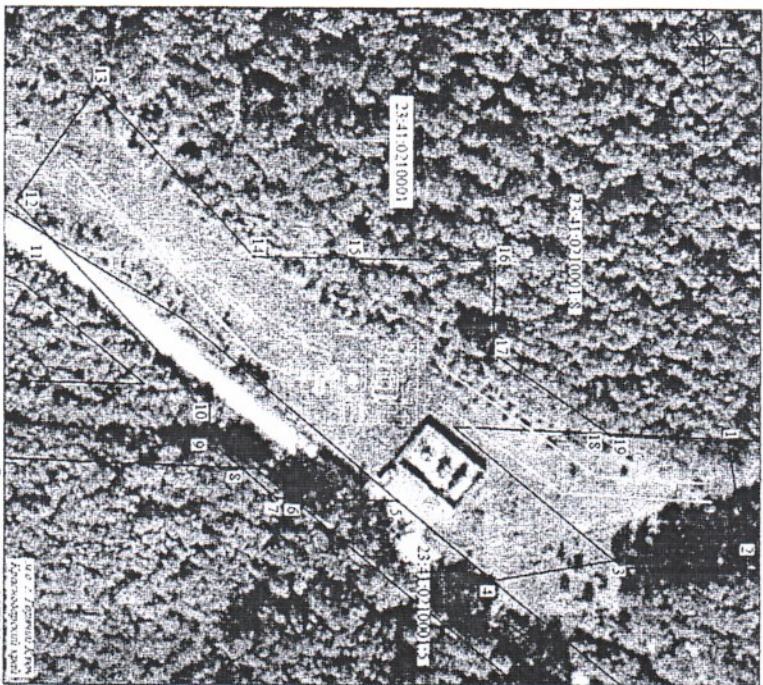
3 Сведения о характерных точках части (частей) граница объекта

Обозначение характерных точек части границы	Существующие координаты, м		Именованные (уточненные) координаты, м		Метод определения координат характерной точки	Средняя каздритическая погрешность допущения точек (МД), м	Описание обозначения точки на местности (тип вехи)
	X	Y	X	Y			
1	2	3	4	5	6	7	8
-	-	-	-	-	-	-	-

3 Сведения о характерных точках части (частей) граница объекта

Обозначение характерных точек части границы	Координаты, м		Метод определения координат характерной точки	Средняя каздритическая погрешность допущения точек (МД), м	Описание обозначения точки на местности (тип вехи)
	X	Y			
1	2	3	4	5	6
-	-	-	-	-	-

СХЕМА РАСПОЛОЖЕНИЯ ГРАНИЦ ПУБЛИЧНОГО СЕРВИТУТА



Условные обозначения:

- 1 - проектная граница публичного сервитута
- характерная точка границы публичного сервитута
- местоположение инженерного сооружения
- граница земельного участка, сведения о котором содержатся в ЕПРН
- граница кадастрового участка, сведения о котором содержатся в ЕПРН
- кадастровый номер земельного участка, сведения о котором содержатся в ЕПРН
- номер кадастрового участка, сведения о котором содержатся в ЕПРН
- граница и наименование установившихся хозяйственных образований

Заместитель начальника управления
ИМУЩЕСТВЕННЫХ И ЗЕМЕЛЬНЫХ
ОТНОШЕНИЙ

Т.В. Воробьева