

Приложение

к решению Совета муниципального

образования город Горячий Ключ

от 27 марта 2020 г. № 544

АДМИНИСТРАЦИЯ МУНИЦИПАЛЬНОГО ОБРАЗОВАНИЯ ГОРОД ГОРЯЧИЙ КЛЮЧ

Схема размещения рекламной конструкции (рекламной стелы)

на земельном участке с кадастровым номером 23:41:1004001:1010,

местоположение, которого установлено относительно ориентира, расположенного в границах участка:

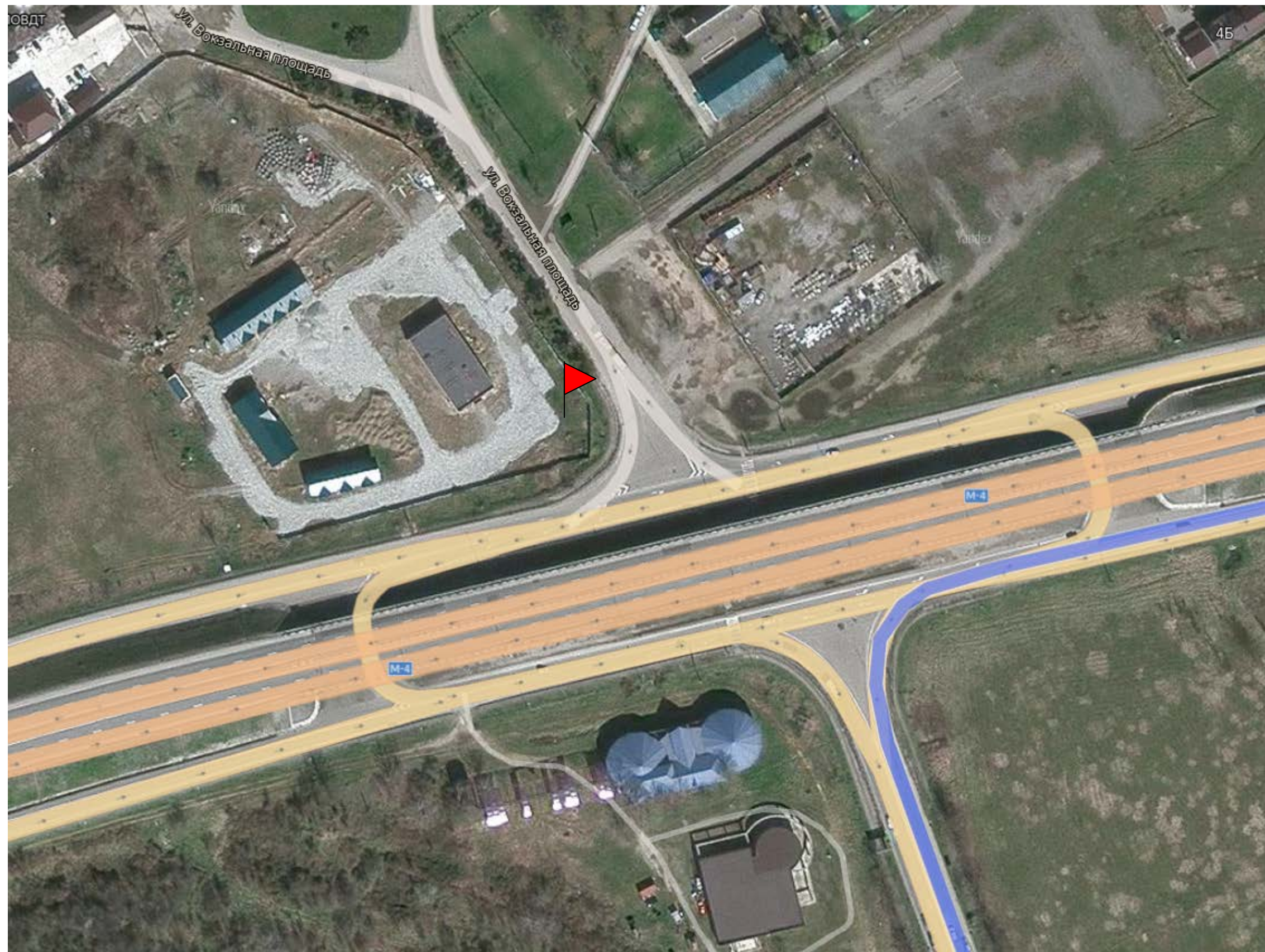
Краснодарский край, г. Горячий Ключ, ул. Вокзальная площадь, образованного в результате раздела

земельного участка площадью 11614 кв.м, с кадастровым номером 23:41:1004001:990,

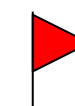
расположенного по адресу: Краснодарский край, г. Горячий Ключ, ул. Вокзальная площадь, 10,

в границах муниципального образования город Горячий Ключ

РАЗДЕЛ 1
СИТУАЦИОННАЯ СХЕМА РАЗМЕЩЕНИЯ РЕКЛАМНОЙ КОНСТРУКЦИИ

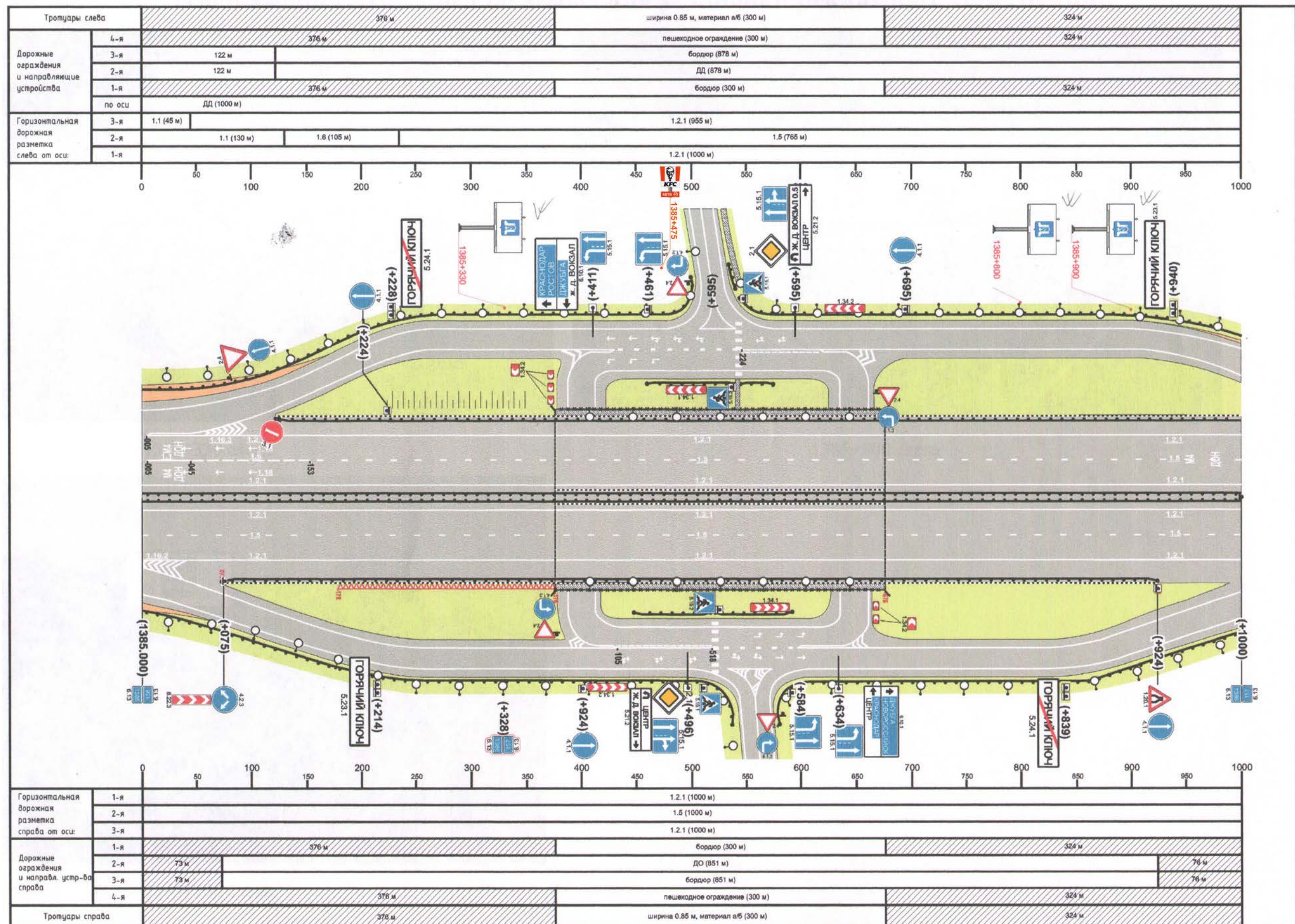


УСЛОВНЫЕ ОБОЗНАЧЕНИЯ:



место размещения рекламной конструкции

Схема размещения рекламных конструкций



Раздел 4

Тип и вид рекламной конструкции, технические характеристики

Рекламная стела - это большая объемная конструкция рекламного, информационного или навигационного назначения со световыми статическими элементами, размещенная на отдельном постаменте (фундаменте) и хорошо видимая с достаточного расстояния. Рекламные стелы устанавливаются вдоль улиц или автомагистралей в непосредственной близости от рекламируемого объекта. Рекламные стелы позволяют придать яркую индивидуальность и повысить узнаваемость бренда.

Информация на рекламных конструкциях должна размещаться с соблюдением требований законодательства о государственном языке Российской Федерации. Рекламная конструкция должна быть спроектирована, изготовлена и установлена в соответствии с требованиями строительных норм и правил, технических регламентов, санитарных норм и правил (в том числе требований к освещённости, электромагнитному излучению и пр.), с требованиями пожарной безопасности, законодательства Российской Федерации об объектах культурного наследия (памятниках истории и культуры) народов Российской Федерации, их охране и использовании и других нормативных актов, содержащих требования к рекламным конструкциям.

1. Общие требования и характеристики. Для размещения стелы разрабатывается проектная документация с целью обеспечения безопасности при её установке, монтаже и эксплуатации. В основе стелы лежит металлическая конструкция. Информационная часть стелы состоит из двух элементов: светового короба с изображением и надписью «KFC», светового короба с надписью «АВТО 24». Основные цвета информационной части рекламной конструкции: белый, черный и красный. Количество опорных стоек: одна. Рекламная конструкция ставится на заглублённом фундаменте (в случае невозможности установки рекламной конструкции на заглублённом фундаменте допускается установка рекламной конструкции без заглубления фундамента, в таком случае конструктивные элементы жесткости и крепления рекламной конструкции должны быть закрыты декоративными элементами).

2. Размеры. Размер верхней части рекламной конструкции (световой короб) с изображением и надписью «KFC»: 3000 х 3000 мм. Размер нижней части рекламной конструкции (световой короб) с надписью «АВТО 24»: 2600 х 750 мм. Расстояние от верхнего края рекламной конструкции до уровня земли: не менее 22000 мм. Опорная стойка выполнена из круглых профильных труб (диаметр от 530 до 820 мм).

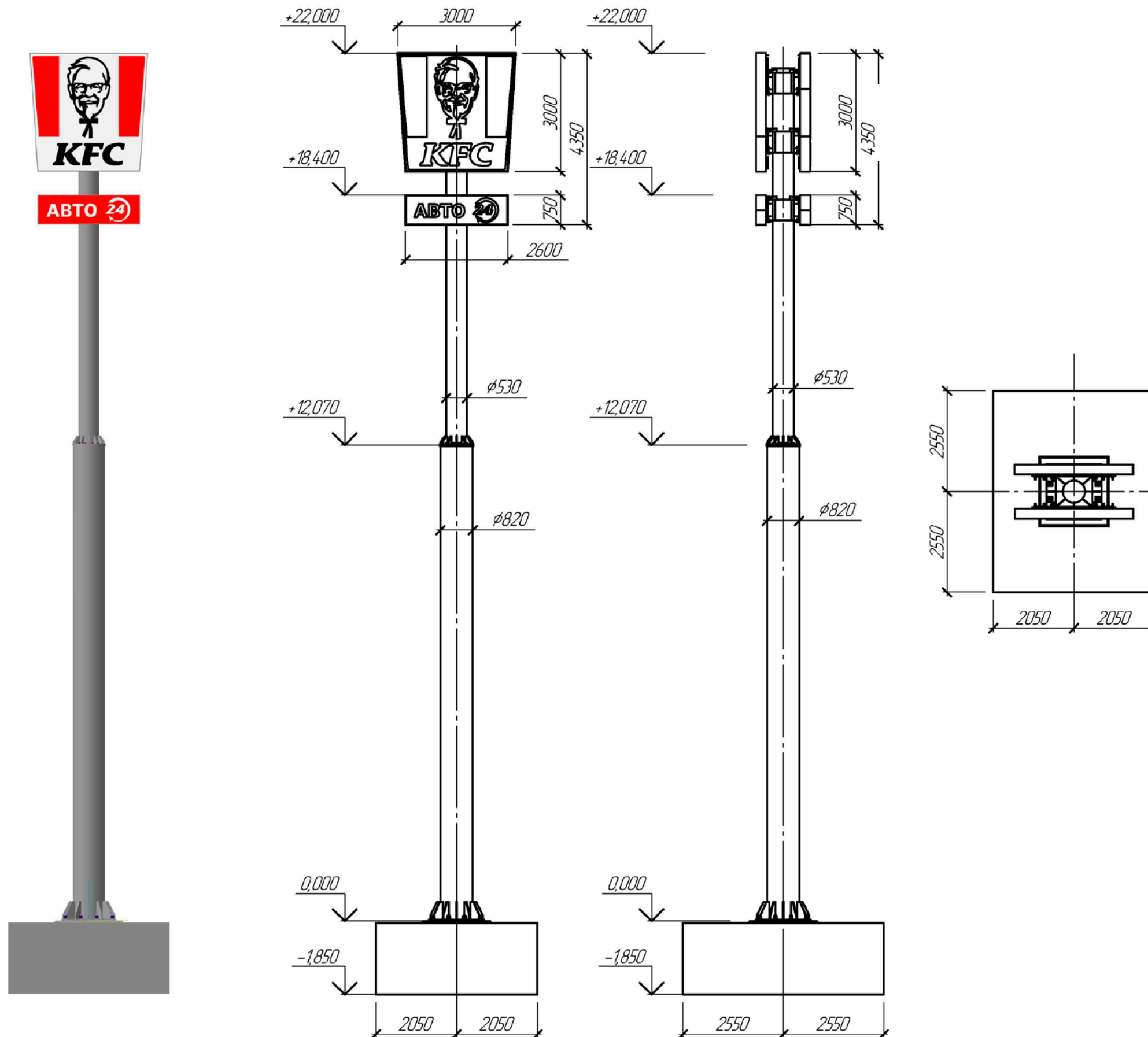
3. Подсвет рекламной конструкции. Рекламная конструкция используется с внутренней подсветкой (световые короба).

4. Технология замены изображения. Замена изображения не предусмотрена.

5. Доведение до потребителя рекламы и информации. Заблаговременное доведение до потребителя информации о месте расположения объекта.

Раздел 5

Графическое изображение рекламной конструкции (стелы)



Раздел 6

Перечень рекламных конструкций вдоль полосы отвода автомобильной дороги М-4 «Дон»

№ п/п	Тип и вид рекламной конструкции	Адрес установки (описание)	Кол-во рекламных сторон	Размер одной рекламной стороны, м	Общая площадь конструкции, кв. м	Способ доведения до потребителя рекламных сообщений
	Стела	Земельный участок с кадастровым номером 23:41:1004001:1010, местоположение, которого установлено относительно ориентира, расположенного в границах участка: Краснодарский край, г. Горячий Ключ, ул. Вокзальная площадь, образованного в результате раздела земельного участка площадью 11614 кв.м, с кадастровым номером 23:41:1004001:990, расположенного по адресу: Краснодарский край, г. Горячий Ключ, ул. Вокзальная площадь, 10	2	3,00x3,00+ 2,60x0,75	14,85 (10,95+3,9)	Неподвижный